



EN
PL
DE
ES
CZ
SK
RO
HU
BG
RU

TITAN 660 PLUS

QUICK INSTALLATION GUIDE

WWW.GENESIS-ZONE.COM



1x PC case | Obudowa | Gehäuse | Carcasa | PC skříň | PC skriňa | Carcasa PC | Ház | кутия за компютър | Корпус ПК



3x Screw spacer for Motherboard | Dystanse do plyt głównych | Motherboardabstände | Separadores para placa base | Distančni šrouby pro montáž základní desky | Distančné skrutky pre montáž základnej dosky | Distanțier cu surub pentru placa de baza | Alaplap távtartó | Винтов разделитель за дънната платка | Винты-стойки для крепления материнской платы



6x Screw for PSU | Šrubki do zasilacza | Netzteilschrauben | Tornillos para la fuente de alimentación | Šrouby pro montáž napájecího zdroje | Skrutky pre montáž napájecieho zdroja | Surub pentru sursa | Tápegység csavar | винт за PSU | Винты для блока питания



4x Screw for fan install | Šrubki do instalacji wentylatorów | Schrauben für die Lüfterinstallation | Tornillos para la instalación de los ventiladores | Šroub pro instalaci ventilátoru | Skrutka pre inštaláciu ventilátora | Surub pentru instalarea ventilatorului | Csavarok a ventilátorok telepítéséhez | Винт за инсталиране на вентилатора | Винты для крепления вентиляторов



4x Left-side HDD Screw | Šrubki do disku HDD lewa strona | Festplatte Schrauben links | Tornillos para el disco HDD lado izquierdo | Šrouby pro montáž HDD levá strana | Skrutky pre montáž HDD ľavá strana | Surub pentru latura stanga HDD | Csavar a HDD merevlemez bal oldalához | лев HDD винт | Винты для левой стороны HDD



4x Handle screws | Šrubka z nasadą | Schraube mit Kappe | Tornillo con cuello | Šroub s násadou | Skrutka s nástavcom | Suruburi Handle | Horganyzott csavar | Винтовые за дръжка | Винт с насадкой



13x Motherboard mounting screw | Šrubki do plyt głównych | Motherboard Schrauben | Tornillos para placas base | Šrouby pro montáž základní desky | Skrutky pre montáž základnej dosky | Surub pentru montare placa de baza | Alaplap csavar | Винт за монтаж на дънната платка | Винты для материнских плат



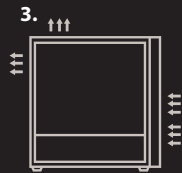
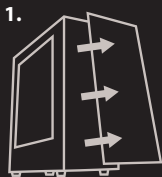
1x Speaker | Głośnik | Lautsprecher | Altavoz | Reprodutor | Reprodutor | Difuzor | Hangszóró | Високоговорител | Динамик



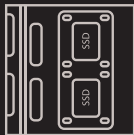
1x Installation guide | Instrukcja obsługi | Bedienungsanleitung | Manual de instrucciones | Návod k použití | Návod na použitie | Ghid de instalare | Használati utasítás | Ръководство за инсталиране | Руководство эксплуатации



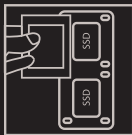
1x PCIe slot blinder | Záslepka PCIe | PCIe-Blende | Obturator PCIe | Záslepka PCIe | Záslepka PCIe | Capac slot PCIe | PCIe zárosarka | Плъзгач за слот PCIe | Заглушка PCIe



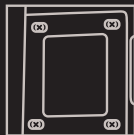
4.



5.



6.



7.



8.



9.



10.



11.



12.



13.



SPECIFICATION

• Material	SPPCC Steel, ABS
• Motherboard Support	ATX, micro-ATX, mini-ITX
• 5,25" HDD Bays	2
• 3,5" SSD Bays	2
• 2,5" SSD Bays	2
• I/O Connectors	USB 3.0 x1, USB 2.0 x2, HD Audio Jack x2, 2ch Fan Control
• Expansion Slots	7
• Cooling Support	Max 5 fans
• Front	120 mm x3 (2x installed), 240 mm radiator support
• Rear	120 mm x1 (1x installed)
• Top	120/140 mm (120 mm 1x installed), 120 mm radiator support
• PSU Mounting / Standard	Bottom, ATX
• Max. CPU Cooler height	160 mm
• Max. GPU Length	380 mm
• Dust Filters	Bottom, Top
• Weight	4,5 kg
• Dimensions (LxWxH)	477 x 207 x 470 mm

SAFETY INFORMATION

- For intentional purpose only.
- Non-authorized repairs or taking the device to pieces make the warranty void and may cause the product damage.
- Avoid to hit or friction with a hard object, otherwise it will lead to grind surface or other hardware damage.
- Do not use the product in low and high temperatures, in strong magnetic fields and in the damp or dusty atmosphere.
- Do not drop, knock, or shake the device. Rough handling can break it.
- Slots and openings in the case are provided for ventilation and should not be obscured. Blocking the vents can cause overheating of the device.

INSTALLATION

1-3. Fan/5,25" ODD device Installation: Remove front panel by gently pulling, and unscrew side panel. Install fans/5,25" ODD device accordingly using screws. Fan airflow orientation as on picture 3.

4-6. SSD Installation: Put SSD in designated area, then fix it by screws. Side-cover is necessary to be removed.

7-10. HDD Installation: HDD designated area installation. Fix 2 supporting screws on left side of HDD. Install HDD in HDD tray. Fix right HDD side by screws.

11-13. Front panel I/O ports installation: Connect front panel I/O connectors to motherboard according to motherboard manual.

Fan control installation - plug 3-pin male fan connector to 3-pin female fan control connector. Plug in 4-pin male Molex PSU connector to 4-pin female Molex Fan control connector.

WARRANTY

- 2 years limited manufacturer warranty

GENERAL

- The safe product, conforming to the EU requirements
- The product is made in accordance with RoHS European standard.
- The WEEE symbol (the crossed-out wheeled bin) using indicates that this product is not home waste. Appropriate waste management aids in avoiding consequences which are harmful for people and environment and result from dangerous materials used in the device, as well as improper storage and processing. Segregated household waste collection aids recycle materials and components of which the device was made. In order to get detailed information about recycling this product please contact your retailer or a local authority.



SPECYFIKACJA

• Material	Stal SPCC, ABS
• Wspierane płyty główne	ATX, micro-ATX, mini-ITX
• Zatoki HDD 5,25"	2
• Zatoki SSD 3,5"	2
• Zatoki SSD 2,5"	2
• Gniazda We/Wy.	USB 3.0 x1, USB 2.0 x2, HD Audio Jack x2, 2ch Kontroler wentylatorów
• Gniazda rozszerzeń	7
• Wsparcie chłodzenia	Max 5 wentylatorów
• Prząd	120 mm x3 (2x w zestawie), wsparcie chłodnicy 240 mm
• Tył	120 mm x1 (1x w zestawie)
• Góra	120/140 mm (120 mm 1x w zestawie), wsparcie chłodnicy 120 mm
• Miejsce montażu / standard zasilacza	Dół, ATX
• Maksymalna wys. chłodzenia CPU	160 mm
• Maksymalna dł. karty graficznej	380 mm
• Filtry przeciwkurzowe	Dół, góra
• Waga	4,5 kg
• Wymiary (DłxSzxWys.)	477 x 207 x 470 mm

BEZPIECZEŃSTWO

- Używać zgodnie z przeznaczeniem.
- Nieautoryzowane próby rozkręcania urządzenia powodują utratę gwarancji oraz mogą spowodować uszkodzenie produktu.
- Upuszczenie, bądź uderzenie urządzenia może spowodować uszkodzenie urządzenia, zarysowanie obudowy, bądź inną usterkę produktu.
- Nie używaj produktu w gorącym, zimnym, zakurzonej bądź zawiłgoconym otoczeniu.
- Niewłaściwe użytkowanie urządzenia może je zniszczyć.
- Szczeliny i otwory w obudowie są otworami wentylacyjnymi i nie należy ich zasłaniać. Zablokowanie otworów wentylacyjnych może spowodować przegrzanie urządzenia.



INSTALACJA

1-3. Instalacja wentylatorów/napędu ODD 5,25": Zdemontuj panel przedni delikatnie pociągając, odkręć panel boczny. Przymocuj wentylatory/napęd ODD 5,25" za pomocą śrubek. Orientacja wentylatorów zgodnie ze zdjęciem nr 3.

4-6. Instalacja dysku SSD: Zamontuj dysk SSD w wyznaczonym do tego miejscu, przykręć do obudowy za pomocą śrubek uprzednio demontując panel boczny.

7-10. Instalacja dysku HDD: Wyznaczone miejsce na dyski HDD. Przykręć dwie śrubki wspierające z lewej strony dysku. Wsuń dysk do zatoki HDD a następnie przymocuj do zatoki za pomocą dwóch śrubek z prawej strony.

11-13. Instalacja gniazd wejścia/wyjścia panelu przedniego: Podłącz złącza panelu przedniego do odpowiednich gniazd płyty głównej zgodnie z instrukcją płyty głównej.

Instalacja kontrolera obrotów - podłączyć złącze 3-pin męskie wentylatora do złącza 3-pin żeńskiego kontrolera. Podłączyć złącze 4-pin męskie Molex od zasilacza do złącza 4-pin żeńskiego Molex zasilającego kontroler.

GWARANCJA

- 2 lata gwarancji producenta

OGÓLNE

- Produkt bezpieczny, zgodny z wymaganiami UE.
- Produkt wyprodukowany zgodnie z europejską normą RoHS.
- Użycie symbolu WEEE (przekreślony kosz) oznacza, że niniejszy produkt nie może być traktowany jako odpad domowy. Prawidłowa utylizacja zużytego sprzętu pozwala uniknąć zagrożeń dla zdrowia ludzi i środowiska naturalnego, wynikających z możliwej obecności w sprzecie niebezpiecznych substancji, mieszanin oraz części składowych, a także niewłaściwego składowania i przetwarzania takiego sprzętu. Zbiórka selektywna pozwala także na odzyskiwanie materiałów i komponentów, z których wyprodukowane było urządzenie. W celu uzyskania szczegółowych informacji dotyczących recyklingu niniejszego produktu należy skontaktować się z punktem sprzedaży detalicznej, w którym dokonano zakupu, lub organem władzy lokalnej.

PRODUKTSPEZIFIKATION

- Material SPCC-Stahl, ABS
- Unterstützte Motherboards ATX, micro-ATX, mini-ITX
- 5,25" ODD-Gehäuse 2
- 3,5" HDD-Gehäuse 2
- 2,5" SSD-Gehäuse 2
- I/O-Buchsen USB 3.0 x1, USB 2.0 x2, HD Audio Jack x2, Lüfterregler
- Erweiterungssteckplätze 7
- Kühlung
• Kühlungunterstützung Max 5 Lüfter
• Vorderseite 120 mm x3 (2x inklusive), Kühlerhalter 240 mm
• Rückseite 120 mm x1 (1x inklusive)
• Oberseite 120 /140 mm (120 mm x1 inklusive), Kühlerhalter 120 mm
- Montageort / PSU-Standard Unten, ATX
- Maximale CPU-Kühlhöhe 160 mm
- Maximale Grafikkartenlänge 380 mm
- Staubfilter Unten, oben
- Gewicht 4,5 kg
- Abmessungen (L x B x H) 477 x 207 x 470 mm

SICHERHEIT

- Bestimmungsgemäß verwenden.
- Unbefugte Versuche, das Gerät zu lösen, führen zum Erlöschen der Garantie und können zu Schäden am Produkt führen.
- Fallenlassen oder Schlagen des Geräts kann zu Schäden am Gerät, Kratzern am Gehäuse oder anderen Produktausfällen führen.
- Verwenden Sie das Gerät nicht in heißen, kalten, staubigen oder feuchten Umgebungen.
- Unsachgemäßer Gebrauch des Geräts kann das Gerät beschädigen.
- Schlitze und Öffnungen im Gehäuse sind Lüftungsöffnungen und dürfen nicht behindert werden. Das Blockieren der Lüftungsöffnungen kann zu einer Überhitzung des Gerätes führen.

INSTALLATION

1-3. Installation der Lüfter/des Laufwerks ODD 5,25": Entfernen Sie die Frontplatte durch leichtes Ziehen, schrauben Sie die Seitenplatte ab. Befestigen Sie die Lüfter/ das Laufwerk ODD 5,25" mit Schrauben. Lüfterausrichtung gemäß Abb. 3.

4-6. Installation eines SSD-Laufwerks: Montieren Sie das SSD-Laufwerk an der vorgesehenen Stelle, verschrauben Sie sie mit Schrauben am Gehäuse und entfernen Sie zuvor die Seitenwand.

7-10. Installation einer Festplatte: Platz für Festplatten. Ziehen Sie die beiden Halteschrauben auf der linken Seite des Laufwerks an. Schieben Sie das Laufwerk in das HDD-Gehäuse und befestigen Sie es dann mit zwei Schrauben auf der rechten Seite am HDD-Gehäuse.

11-13. Installation der Ein-/Ausgangsbuchsen auf der Vorderseite: Verbinden Sie die Frontverbindungen mit den entsprechenden Steckplätzen auf dem Motherboard gemäß der Anleitung fürs Motherboard.

Installation des Drehzahlstellers - verbinden Sie den 3-poligen Stecker des Lüfters mit der 3-poligen Buchse des Controllers. Verbinden Sie den 4-poligen Molexstecker des Netzteils mit der 4-poligen Molexbuchse des Steuergerätes.

GARANTIE

- 2 Jahre Herstellergarantie

ALLGEMEINE INFORMATIONEN

- Sicheres Produkt, das den EU-Anforderungen entspricht.
- Produkt hergestellt nach dem europäischen RoHS-Standard.
- Die Verwendung des WEEE-Symbols (durchgestrichener Korb) bedeutet, dass dieses Produkt nicht als Hausmüll behandelt werden darf. Die ordnungsgemäße Entsorgung von Altgeräten vermeidet Gefahren für die menschliche Gesundheit und die Umwelt, die sich aus dem möglichen Vorhandensein von gefährlichen Stoffen, Gemischen und Komponenten in den Geräten sowie aus der unsachgemäßen Lagerung und Verarbeitung dieser Geräte ergeben. Die selektive Sammlung ermöglicht auch die Rückgewinnung von Materialien und Komponenten, aus denen das Gerät hergestellt wurde. Für weitere Informationen zur Entsorgung dieses Produkts wenden Sie sich bitte an den Händler, bei dem Sie dieses Produkt gekauft haben, oder an Ihre lokale Behörde.



ESPECIFICACIÓN

• Material	Stal SPCC, ABS
• Placas base soportadas	ATX, micro-ATX, mini-ITX
• Bahías ODD 5,25"	2
• Bahías HDD 3,5"	2
• Bahías SSD 2,5"	2
• Tomas E/S.	USB 3.0 x1, USB 2.0 x2, HD Audio Jack x2, 2ch Controlador de ventiladores
• Tomas de extensión	7
• Apoyo a la refrigeración	Máx 5 ventiladores
• Parte delantera	120 mm x3 (2x incluido), compatible con radiador 240 mm
• Parte trasera	120 mm x1 (1x incluido)
• Parte superior	120 /140 mm (120 mm x1 incluido), compatible con radiador 120 mm
• Lugar de montaje / estándar de la fuente de alimentación	Parte inferior, ATX
• Altura máxima de la refrigeración de la CPU	160 mm
• Longitud máxima de la tarjeta gráfica	380 mm
• Filtros de polvo	Parte inferior, parte superior
• Peso	4,5 kg
• Dimensiones (longitud x anchura x altura)	477 x 207 x 470 mm

SEGURIDAD

- Utilizar de acuerdo con el uso previsto.
- Cualquier intento no autorizado de desmontar el dispositivo puede dañar el producto y anular la garantía.
- Los golpes y caídas pueden causar daños en el dispositivo, arañazos en la carcasa u otros fallos del producto.
- No utilice el producto en un entorno demasiado caliente, frío, polvoriento o húmedo.
- El uso inadecuado puede resultar en daños al dispositivo.
- Las ranuras y aberturas de la carcasa son aberturas de ventilación y no deben taparse. El bloqueo de las aberturas de ventilación puede causar el sobrecalentamiento del dispositivo.

INSTALACIÓN

1-3. Instalación de los ventiladores/la unidad ODD 5,25": Retire el panel frontal tirándolo suavemente, desatornille el panel lateral. Atornille los ventiladores/la unidad ODD 5,25". Orientación de los ventiladores según la foto n° 3.

4-6. Instalación del disco SSD: Instale el disco SSD en el sitio previsto para ello y atornille a la carcasa habiendo retirado previamente el panel lateral.

7-10. Instalación del disco HDD: Sitio para los discos HDD. Apriete dos tornillos de soporte en el lado izquierdo del disco. Inserte el disco en la bahía HDD y fíjelo a la bahía con dos tornillos en el lado derecho.

11-13. Instalación de las tomas de entrada/salida del panel frontal: Conecte los conectores del panel frontal a las tomas correspondientes de la placa base de acuerdo con el manual de la misma.

Instalación del controlador de revoluciones: conecte el conector macho de 3 pines del ventilador al conector hembra de 3 pines del controlador. Conecte el conector macho Molex de 4 pines de la fuente de alimentación al conector Molex de 4 pines del controlador.

GARANTÍA

- 2 años de garantía del fabricante

GENERALIDADES

- Producto seguro, conforme a los requisitos de la UE.
- Producto fabricado de acuerdo con la norma europea RoHS.
- El símbolo WEEE (cubo de basura tachado) indica que el presente producto no se puede tratar como basura doméstica. La eliminación adecuada de los residuos de aparatos evita los riesgos para la salud humana y el medio ambiente derivados de la posible presencia de sustancias, mezclas y componentes peligrosos en los aparatos, así como del almacenamiento y procesamiento inadecuados de dichos aparatos. La recogida selectiva permite recuperar los materiales y componentes utilizados para fabricar el dispositivo. Para más detalles sobre el reciclaje del presente dispositivo, póngase en contacto con el distribuidor o con las autoridades locales competentes.



SPECIFIKACE

• Materiál	Ocel SPCC, ABS
• Podporované základní desky	AXT, micro-ATX, mini-ITX
• 5,25" ODD sloty	2
• 3,5" HDD sloty	2
• 2,5" SSD sloty	2
• Porty předního panelu	USB 3.0 x1, USB 2.0 x2, HD Audio Jack x2, 2ch ovládní otáček ventilátorů
• Rozšiřující sloty	7
• Podpora chlazení	Max 5 ventilátorů
• Přední část	120 mm x3 (2x nainstalováno), podpora chladiče 240 mm
• Zadní část	120 mm x1 (1x nainstalováno)
• Vrchní část	120/140 mm (120 mm x1 nainstalováno), podpora chladiče 120 mm
• Misto instalace / standard napájecího zdroje	Dole, ATX
• Maximální výška chlazení CPU	160 mm
• Maximální délka grafické karty	380 mm
• Prachové filtry	Dole, nahoru
• Hmotnost	4,5 kg
• Rozměry (DxŠxV)	477 x 207 x 470 mm

BEZPEČNOST

- Používejte podle návodu.
- Neautorizované pokusy otevření zařízení vedou ke ztrátě záruky, nebo poškození výrobku.
- Pád, nebo úder může způsobit poškození a poškřábání zařízení, nebo jinou závadu výrobku.
- Nepoužívejte zařízení v horkém, studeném, prašném, nebo vlhkém prostředí.
- Nesprávné používání tohoto zařízení je může zničit.
- Spáry a otvory v pouzdrů slouží k chlazení a neměly by být zakryté.
- Zablkování větracích otvorů může způsobit přehřátí zařízení.

INSTALACE

1-3. Instalace ventilátorů/5,25" mechaniky: Odstraníte přední panel jemným tahem ve spodní části, poté odšroubujete boční panel. Pomocí šroubu připevníte ventilátorů/5,25" mechaniku. Orientace ventilátorů podle obrázků 3.

4-6. Instalace SSD disku: Odstraníte boční panel a umístíte SSD disk na určené místo. Disk upevníte pomocí šroubu.

7-10. Instalace HDD disku: Na levou stranu HDD přišroubujete 2 podpurné šrouby. Umístíte disk v HDD zásobníku a upevníte pravou stranu disku pomocí šroubu.

11-13. Instalace předního panelu USB/Audio. Konektory předního panelu připojte k příslušným portům na základní desce, podle návodu základní desky.

Instalace řadiče otáček - spojte 3kolíkový konektor ventilátorů (samce) s 3kolíkovým konektorem ovladače (samice). Spojte 4kolíkový konektor Molex napájecího zdroje (samce) se 4kolíkovým konektorem Molex napájení ovladače (samice).

ZÁRUČNÍ DOBA

- 2 roky limitovaná záruka producenta

OBECNÉ

- Bezpečný výrobek splňující požadavky EU.
- Zařízení je vyrobené v souladu s evropskou normou RoHS.
- Použití symbolu WEEE (škrtnutý koš) znamená, že s tímto výrobkem nelze nakládat jak s domácím odpadem. Správnou likvidaci výrobku pomáháte předcházet škodlivým následkům, které mohou mít nebezpečný vliv na lidi a životní prostředí, z možné přítomnosti nebezpečných látek, směsí, nebo komponentů, jakož i nesprávné skladování a zpracování takového výrobku. Třídění sběr odpadu pomáhá recyklovat materiály a součásti, ze kterých bylo zařízení vyrobeno. Podrobné informace o recyklaci tohoto výrobku Vám poskytne prodejce, nebo místní orgány státní správy.



SPECIFIKACE

• Materiál	Oceľ SPCC, ABS
• Podporované základné dosky	AXT, micro-ATX, mini-ITX
• 5,25" ODD sloty	2
• 3,5" HDD sloty	2
• 2,5" SSD sloty	2
• Porty predného panelu	USB 3.0 x1, USB 2.0 x2, HD Audio Jack x2, 2ch ovládanie otáčok ventilátorov
• Rozširujúce sloty	7
• Podpora chladenia	Max 5 ventilátorov
• Predná časť	120 mm x3 (2x nainštalované), podpora chladiča 240 mm
• Zadná časť	120 mm x1 (1x nainštalované)
• Vrchná časť	120/140 mm (120 mm x1 nainštalované), podpora chladiča 120 mm
• Miesto inštalácie/ štandard napájacieho zdroja	Dole, ATX
• Maximálna výška chladenia CPU	160 mm
• Maximálna dĺžka grafickej karty	380 mm
• Prachové filtre	Dole, hore
• Hmotnosť	4,5 kg
• Rozmery (DxŠxV)	477 x 207 x 470 mm

BEZPEČNOSŤ

- Používajte podľa návodu.
- Neautorizované pokusy otvorenia zariadenia vedú ku strate záruky, alebo poškodeniu výrobku.
- Pád, alebo úder môže spôsobiť poškodenie a poškranenie zariadenia, alebo inú závalu výrobku.
- Nepoužívajte zariadenie v horúcom, studenom, prašnom, alebo vlhkom prostredí.
- Nesprávne použitie tohto zariadenia je môže znížiť.
- Škáry a otvory v puzdre slúžia na chladenie a nemali by byť zakryté.
- Zablkovanie vetracích otvorov môže spôsobiť prehriatie zariadenia.

INŠTALÁCIA

1-3. Inštalácia ventilátorov: Odstráňte predný panel jemným potiahnutím v spodnej časti, potom odskrutkujte bočný panel. Pomocou skrutiek pripievrite ventilátory/5,25" mechaniku. Orientácia ventilátorov podľa obrázka 3.

4-6. Inštalácia SSD disku: Odstráňte bočný panel a umiestnite SSD disk na určené miesto. Disk upevnite pomocou skrutiek.

7-10. Inštalácia HDD disku: Na ľavú stranu HDD priskrutkujte 2 podporné skrutky. Umiestnite disk v HDD zásobníku a upevnite pravú stranu disku pomocou skrutiek.

11-13. Inštalácia predného panelu USB/Audio. Konektory predného panelu pripojte k príslušným portom na základnej doske, podľa návodu základnej dosky.

Inštalácia ovládača otáčok - trojkolíkovej samčie konektor ventilátora pripojte k trojkolíkovej samičiemu konektoru ovládača. Štvorkolíkovej samčie konektor Molex pripojte od napájacieho zdroja k štvorkolíkovej samičiemu konektoru Molex napájajúcemu ovládač.

ZÁRUČNÁ DOBA

- 2 roky limitovaná záruka producenta

VŠEOBECNÉ

- Bezpečný výrobek splňujúci požiadavky EU.
- Zařízení je vyrobené v souladu s evropskou normou RoHS.
- Použití symbolu WEEE (škrtnutý koš) znamená, že s tímto výrobkem nelze nakládat jak s domácím odpadem. Správnu likvidáciu výrobku pomáhate predchádzať škodlivým následkům, ktoré mohou mít nebezpečný vliv na lidi a životní prostředí, z možné přítomnosti nebezpečných látek, směsí, nebo komponentů, jakož i nesprávné skladování a zpracování takového výrobku. Třídění sběr odpadu pomáhá recyklovat materiály a součásti, ze kterých bylo zařízení vyrobeno. Podrobné informace o recyklaci tohoto výrobku Vám poskytne prodejce, nebo místní orgány státní správy.



SPECIFICATII

• Material	Otel SPCC, ABS
• Compatibilitate placi de baza	AXT, micro-ATX, mini-ITX
• Locas ODD 5.25"	2
• Locas HDD 3.5"	2
• Locas SSD 2.5"	2
• Conectori I/O	USB 3.0 x1, USB 2.0 x2, HD Audio Jack x2, 2ch Controller pentru ventilatoare
• Sloturi expansiune	7
• Racire	maxim 4 ventilatoare
• Fata	120 mm x3 (2x preinstalat), radiator suportat: 240 mm
• Spate	120 mm x1 (1x preinstalat)
• Tavan	120 /140 mm (120 mm x1 preinstalat), radiator suportat: 120 mm
• Instalare si compatibilitate sursa	Podea, ATX
• Inaltime maxima cooler CPU	160 mm
• Lungime maxima GPU	380 mm
• Filtre de praf	Podea, fata
• Greutate	4,5 kg
• Dimensiuni	477 x 207 x 470 mm

SIGURANTA IN UTILIZARE

- Folositi conform indicatiilor.
- Reparatiile neautorizate sau dezasambarea dispozitivului du la anularea garantiei si pot provoca deteriorarea produsului.
- Evitati lovitura sau frecarea de un obiect dur, acestea pot duce la deteriorarea suprafetei dispozitivului sau la provocarea unor defecte hardware.
- Nu folositi produsul la temperaturi scazute si ridicate, in campuri magnetice puternice si in atmosfera umeda sau prafuita.
- Nu scapati si nu agitati dispozitivul. Manevrarea neatenata sau brutalata poate sparge produsul.
- Fantele si deschiderile sunt prevazute pentru ventilatie si nu ar trebui sa fie obstructionate. Blocarea orificiilor de aerisire poate provoca supraincalzirea dispozitivului.

SIGURANTA IN UTILIZARE

1-3. Instalare ventilator / dispozitiv ODD 5,25": Scoateti panoul frontal tragand usor si desurubati panoul lateral. Instalati ventilatoarele / dispozitivul ODD de 5,25" in mod corespunzator, cu ajutorul suruburilor. Orientarea fluxului de aer al ventilatorului este aratata in imaginea 3.

4-6. Instalare SSD: Puneti SSD in zona desemnata, apoi fixati-I in suruburi. Este necesara scoaterea panoului lateral.

7-10. Instalare HDD: Zona desemnata pentru instalarea HDD. Fixati 2 suruburi de sustinere pe partea stanga a HDD-ului. Instalati HDD-ul in tray-ul HDD. Fixati partea dreapta a HDD-ului cu suruburi.

11-13. Instalarea porturilor I/O ale panoului frontal: conectati mufele I/O ale panoului frontal la placa de baza in conformitate cu manualul placii de baza.

Instalarea controller-ului pentru ventilator - conectati mufa 3-pini tata a ventilatorului la conectorul 3-pini mama al controller-ului. Conectati mufa tata Molex 4-pini PSU la conectorul mama Molex 4-pini al controller-ului.

GARANTIE

- 2 ani – garantie de producator cu raspundere limitata

INFORMATII GENERALE

- Produsul este unul sigur, conform cu cerintele UE.
- Acest produs este fabricat in concordanta cu standardul european RoHS.
- Utilizarea simbolului WEEE (pubela taiata cu un X) indica faptul ca acest produs nu este deseu menajer. Cand reciclati deseurile in mod corespunzator protejati mediul inconjurator. Colectarea selectiva ajuta la reciclarea materialelor si componentelor folosite la fabricarea acestui echipament. Pentru informatii detaliate privind reciclarea, va rugam sa contactati vanzatorul sau autoritatile locale.



SPECIFIKÁCIÓ

• Anyag	SPCC acél, ABS
•Támogatott alaplapok	AXT, micro-ATX, mini-ITX
• 5,25" ODD keretek	2
• 3,5" HDD keretek	2
• 2,5" SSD keretek	2
• Be/KI foglalat	USB 3.0 x1, USB 2.0 x2, HD Audio Jack x2, 2ch Ventilátorszabályozó
• Csatlakozók	7
• Hűtéstámogatás	max 4 ventilátor
• Eleje	120 mm x3 (2x a készletben), hűtéstámogatás 240 mm
• Hátlujla	120 mm x1 (1x készletben)
• Teteje	120 /140 mm (120 mm x1 a készletben), hűtéstámogatás 120 mm
• Szerelési helye / tápegység szabványa	Alja, ATX
• Maximum CPU hűtés	160 mm
• Videokártya maximum hosszúsága	380 mm
• Porszűrő filterek	Alja, teteje
• Tömeg	4,5 kg
• Méretek (Hosszúság x Szélesség x Magasság)	477 x 207 x 470 mm

BIZTONSÁG

- Rendeltetészerűen kell használni.
- Az eszköz engedély nélküli szétzsedési kísérlete a garancia elvesztéséhez vezet, és a kárt tehet a termékben.
- Az eszköz leesése vagy ütődése kárt tehet az eszközben, megkarcolhatja a burkolatot, vagy a termék meghibásodását eredményezheti.
- A terméket nem szabad a terméket forró, hideg, poros vagy nedves környezetben használni.
- A nem megfelelő használat árthat a készüléknek.
- A burkolaton lévő rések és nyílások szellőzőnyílások, szabadon kell tartani. A szellőzőnyílások elzárása a készülék túlmelegedését okozhatja.



TELEPÍTÉS

1-3. Ventilátorok/ODD 5,25" meghajtás beszerelése Óvatosan lehúzza távolítsd el az elülső panelt, csavarozd le az oldalpanelt! Rögzítsd a ventilátorokat/ODD 5,25" meghajtást csavarokkal! A ventilátorok helyzetét a 3. fotó mutatja.

4-6. SSD beszerelése: Szereld be az SSD lemezt a kijelölt helyre, és az oldalpanel előzetes eltávolítását követően csavarokkal rögzítsd a házra!

7-10. HDD beszerelése: A HDD-n jelölve van a hely. A HDD baloldalán csavarozz be két támasztócsavart! Told be a merevlemez a HDD keretbe, majd rögzítsd oda jobboldalról két csavarral!

11-13. Az elülső panel bemeneti/kimeneti foglalatának beszerelése: Csatlakoztasd az elülső panel csatlakozóját az alaplap megfelelő foglalatába az utasítás szerint!

Fordulatszabályozó beszerelése - össze kell kapcsolni a ventilátor 3 férfi pinjének a csatlakozóját a szabályozó 3 női pinjének a csatlakozójával. Csatlakoztatni kell a tápegység Molex 4 férfi pinjének a csatlakozóját a szabályozót meghajtó Molex 4 női pinjének a csatlakozójával.

GARANCIA

- 2 év gyártói garancia

ÁLTALÁNOS

- A termék biztonságos, megfelel az európai uniós követelményeknek.
- A termék megfelel az RoHS szabványnak.
- A WEEE jelölés (áthúzott kuka) használata azt jelöli, hogy az adott termék nem kezelhető háztartási hulladékként. Az elavult eszköz megfelelő ártalmatlanítása által elkerülhető az emberi egészségnek és a környezetnek a veszélyeztetése, amit a készülékben előforduló veszélyes anyagok, keverékek vagy alkatrészek okozhatnak, továbbá kiküszöbölí a készülék nem megfelelő tárolását és kezelését. A szelektív gyűjtés lehetővé teszi azoknak az anyagoknak és alkatrészeknek a visszanyerését, amelyekből a készülék készült. A termék újrahasznosításával kapcsolatos részletes tájékoztatásért keress fel a kiskereskedelmi értékesítési pontot, ahol a terméket vetted, vagy a helyi hatóságot!

СПЕЦИФИКАЦИЯ

• Материал	SPCC стомана, ABS
• Поддръжка на дънни платки	AXT, micro-ATX, mini-ITX
• 5,25" ODD гнезда	2
• 3,5" HDD гнезда	2
• 2,5" SSD гнезда	2
• I/O конектори	USB 3.0 x1, USB 2.0 x2, HD Audio Jack x2, 2ch Контролер на вентилатора
• Словове за разширение	7
• Поддръжка на охлаждаането	Макс 4 вентилатора
• Отпред	120 мм x3 (инсталиран x2), 240 мм поддръжка за радиатор
• Отзад	120 мм x1 (1x инсталиран)
• Отгоре	120 /140 мм (инсталиран 120 мм x1), 120 мм поддръжка за радиатор
• PSU монтаж / стандарт	Отдолу, ATX
• Макс Височина на охладителя на процесора	160 мм
• Макс Дължина на графичния процесор	380 мм
• Прахови филтри	Отдолу, отгоре
• Тегло	4,5 кг
• Размери (LxWxH)	477 x 207 x 470 мм

ИНФОРМАЦИЯ ЗА БЕЗОПАСНОСТ

- Използвайте по предназначение.
- Неправомерни ремонти или вземане на отделни части от устройството прави гаранцията невалидна и може да причини повреда на продукта.
- Избягвайте да удariate или търкате с твърд предмет, в противен случай това ще доведе до изтъкване на повърхността или други хардуерни повреди.
- Не използвайте продукта при ниски и високи температури, в силни магнитни полета и във влажна или прашна среда.
- Не изпускате, не чукайте и не разклащайте устройството. Груба работа може да го повреди.
- Прорезите и отворите в корпуса са предвидени за вентилация и не трябва да бъдат запушени. Блокирането на отворите може да причини прегряване на устройството.

ИНСТАЛАЦИЯ

1-3. Вентилатор / 5,25" ODD устройство Инсталиране: Извадете предния панел, като внимателно издърпате и развийте страничния панел. Инсталирайте съответно вентилатори / 5,25" ODD устройство с помощта на винтове. Ориентация на въздушния поток на вентилатора, както е на снимка 3.

4-6. Инсталиране на SSD: Поставете SSD на определено място, след което го фиксирайте с винтове. Необходимо е отстраняване на страничния капак.

7-10. Инсталиране на твърдия диск: Инсталиране на зона за твърд диск Поставете 2 поддържащи винта от лявата страна на твърдия диск. Инсталирайте HDD в гнездото за твърдия диск. Фиксирайте дясната страна на твърдия диск с винтове.

11-13. Инсталиране на I/O портове на предния панел: Свържете I/O конекторите на предния панел към дънната платка съгласно ръководството за дънната платка.

Инсталация за управление на вентилатора - включете 3-пинов конектор за мъжки вентилатор към 3-пинов конектор за управление на женския вентилатор. Включете 4-пинов мъжки конектор Molex PSU към 4-пинов женски конектор Molex Fan.

ГАРАНЦИЯ

- 2 г. гаранция от производителя

ОБЩИ УСЛОВИЯ

- Безопасен продукт, съобразен с изискванията на ЕС.
- Продуктът е произведен в съответствие със Европейския RoHS стандарт.
- Символът на WEEE (зачертана с кръст кофа за боклук), показва, че този продукт не е домашен отпадък.С подходящи средства за управление на отпадъците се избягват на последиците, които са вредни за хората и околната среда и са резултат от опасни материали, използвани в устройството, както и неправилно съхранение и обработка. Защитете околната среда, като рециклирате опасни отпадъци подходящо. За да получите подробна информация за рециклиране на този продукт, моля, свържете се с вашия търговец или местна власт.



ХАРАКТЕРИСТИКИ

- Материал Сталь холодного проката, ABS
- Форм фактор материнской платы ATX, micro-ATX, mini-ITX
- Отсеки ODD 5,25" 2
- Отсеки HDD 3,5" 2
- Отсеки SSD 2,5" 2
- Порты ввода/вывода USB 3.0 x1, USB 2.0 x2, HD Audio Jack x2, 2ch Контроллер вентиляторов 7
- Слоты расширения Макс 5 вентиляторов
- Количество вентиляторов
- Спереди 120 мм x 3 (2x комплекте), поддержка радиатора 240 мм
120 мм x1 (1x комплекте)
- Сзади 120/140 мм (1x комплекте), поддержка радиатора 120 мм
- Сверху Низ, ATX
- Монтажное место/стандарт блока питания
- Максимальная высота кулера 160 мм
- Максимальная длина видеокарты 380 мм
- Пылевые фильтры Вниз, вверх
- Вес 4,5 кг
- Размеры 477 x 207 x 470 мм

БЕЗОПАСНОСТЬ

- Используйте устройство только по назначению.
- Неавторизованные попытки разборки устройства могут привести к аннулированию гарантии, а так же повреждению продукта.
- Падение или удар может привести к поломке, царапинам, или же иным повреждениям продукта.
- Неосторожное обращение с устройством может привести к его поломке.
- Не используйте продукт в горячей, холодной, запылённой или влажной среде.
- Разъёмы и отверстия в корпусе устройства предназначены для вентиляции и не должны быть закрыты. Блокировка вентиляционных отверстий может привести к перегреву устройства.

УСТАНОВКА

1-3. Установка вентиляторов: Аккуратно потянув, снимите переднюю панель. Открутите боковую панель. Прикрепите вентиляторы с помощью винтов. Направление вентиляторов согласно рис.3.

4-6. Установка SSD диска: Установите SSD диск в отведенное для этого место, прикрутите к корпусу с помощью винтов, предварительно сняв боковую панель.

7-10. Установка HDD диска: Специально отведенное место на жестких дисков. Закрутите два поддерживающих винта с левой стороны диска. Вставьте диск в корзину для HDD, а затем прикрепите к корзине с помощью двух винтов с правой стороны.

11-13. Подключение портов ввода/вывода передней панели: Подключите разъёмы передней панели к соответствующим разъёмам материнской платы в соответствии с руководством к материнской плате.

Установка контроллера вращения - подключите 3-контактную вилку вентилятора к 3-контактной розетке контроллера. Подключите 4-контактную вилку Molex блока питания к 4-контактной розетке Molex контроллера.

ГАРАНТИЯ

- 2 года гарантии от производителя

ОБЩАЯ ИНФОРМАЦИЯ

- Продукт безопасен, соответствует требованиям ЕС и ТС.
- Продукт изготовлен согласно европейской норме RoHS.
- Использование символа WEEE (перечёркнутый мусорный бак) обозначает то, что продукт не может рассматриваться в качестве бытовых отходов. Для получения более подробной информации относительно утилизации и переработки продукта, обратитесь в розничный пункт продажи, в котором вы купили продукт или свяжитесь с соответствующим локальным органом власти.





WWW.GENESIS-ZONE.COM

**PRODUCT & SUPPORT
INFORMATION** | PLEASE SCAN QR CODE |

© GENESIS. All rights reserved. GENESIS name and logo, and all related product and service names, design marks and slogans are the trademarks or registered trademarks of GENESIS. All other product and service marks contained herein are the trademarks of their respective owners. | V.1240

