



EN
PL
DE
ES
CZ
SK
RO
HU
BG
RU

Titan⁷⁰⁰

**QUICK INSTALLATION GUIDE
GAMING PC CASE**

WWW.GENESIS-ZONE.COM



1x PC case | Obudowa | Gehäuse | Carcasa | PC skriňa | Carcasa PC | Ház | кутия за компютър | Корпус ПК



3x Screw spacer for Motherboard | Dystanse do płyt głównych | Motherboardabstände | Separadores para placa base
Distancni šrouby pro montáž základni desky | Dištančné skrutky pre montáž základnej dosky | Distantier cu surub pentru placa
de baza | Alaplap távtartó | винтов разделитель за дънната платка | Винты-стойки для крепления материнской платы



6x Screw for PSU | Šrubki do zasilacza | Netzteilerschrauben | Tornillos para la fuente de alimentación | Šrouby pro
montáž napájecího zdroje | Skrutky pre montáž napájacieho zdroja | Surub pentru sursa | Tápegység csavar | винт
за PSU | Винты для блока питания



4x Left-side HDD Screw | Šrubki do dysku HDD lewa strona | Festplatte Schrauben links | Tornillos para el disco HDD
lado izquierdo | Šrouby pro montáž HDD levá strana | Skrutky pre montáž HDD ľavá strana | Surub pentru latura
stanga HDD | Csavar a HDD merevlemez bal oldalához | лев HDD винт | Винты для левой стороны HDD



4x Right-side HDD Screw | Šrubki do dysku HDD prawa strona | Festplatte Schrauben rechts | Tornillos para el disco HDD
lado derecho | Šrouby pro montáž HDD pravá strana | Skrutky pre montáž HDD pravá strana | Surub pentru latura
dreapta HDD | Csavar a HDD merevlemez jobb oldalához | десен HDD винт | Винты для правой стороны HDD



13x Motherboard mounting screw | Šrubki do płyt głównych | Motherboard Schrauben | Tornillos para placas base | Šrouby
pro montáž základni desky | Skrutky pre montáž základnej dosky | Surub pentru montare placa de baza | Alaplap
csavar | Винт за монтаж на дънната платка | Винты для материнских плат



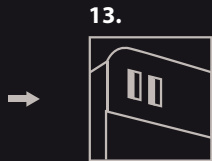
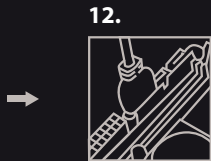
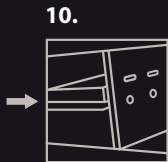
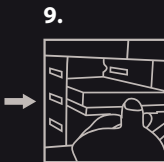
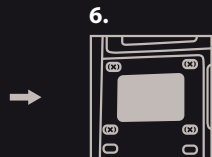
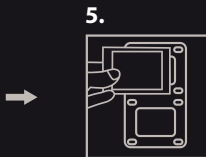
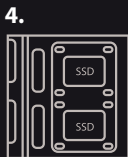
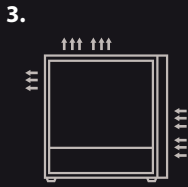
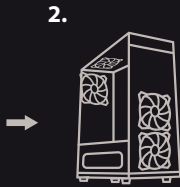
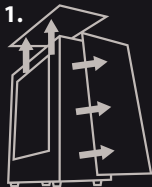
1x Speaker | Głośnik | Lautsprecher | Altavoz | Reprodukter | Reprodukter | Difuzor | Hangszóró | високоговорител | Динамик



1x Installation guide | Instrukcja obsługi | Bedienungsanleitung | Manual de instrucciones | Návod k použití | Návod na použitie
Ghid de instalare | Használati utasítás | Ръководство за инсталиране | Руководство эксплуатации



4x Cable tie | Opaska zaciskowa | Kabelklemme | Abrazadera para cables | Stahovací pásy | Stahovacie pásy | Cable tie
Kábelzáró | Кабелна връзка | Стяжки для кабеля



SPECIFICATION

• Material	SPCC Steel, ABS
• Motherboard Support	ATX, micro- ATX, mini-ITX
• 3,5" HDD Bays	2
• 2,5" SSD Bays	2
• I/O Connectors	USB 3.0 x1, USB 2.0 x2, HD Audio Jack x2
• Expansion Slots	7
• Cooling Support	max. 5 fans
• Front	120 mm x2 (2x LED installed), 240 mm radiator support
• Rear	120 mm x1 (1x LED installed)
• Top	120 mm x2 (optional)
• PSU Mounting / Standard	Bottom, ATX
• Max. CPU Cooler height	155 mm
• Max. GPU Length	385 mm
• Cable Management	13 mm clearance behind motherboard tray
• Dust Filters	Bottom, Top
• Weight:	3,9 kg
• Dimensions (LxWxH)	439 x 192 x 456 mm

INSTALLATION

1-3. Fan Installation: Remove front panel by gently pulling, and unscrew side panel. Install fans accordingly using screws. Fan airflow orientation as on picture 3.

4-6. SSD Installation: Put SSD in designated area, then fix it by screws. Side-cover is necessary to be removed.

7-10. HDD Installation: HDD designated area installation. Fix 2 supporting screws on left side of HDD. Install HDD in HDD tray. Fix right HDD side by screws.

11-13. Front panel I/O ports installation: Connect front panel I/O connectors to motherboard according to motherboard manual.

WARRANTY

- 2 years limited manufacturer warranty

SAFETY INFORMATION

- For intentional purpose only.
- Non-authorized repairs or taking the device to pieces make the warranty void and may cause the product damage.
- Avoid to hit or friction with a hard object, otherwise it will lead to grind surface or other hardware damage.
- Do not use the product in low and high temperatures, in strong magnetic fields and in the damp or dusty atmosphere.
- Do not drop, knock, or shake the device. Rough handling can break it.
- Slots and openings in the case are provided for ventilation and should not be obscured. Blocking the vents can cause overheating of the device.

GENERAL

- The safe product, conforming to the EU requirements
- The product is made in accordance with RoHS European standard.
- The WEEE symbol (the crossed-out wheeled bin) using indicates that this product in not home waste. Appropriate waste management aids in avoiding consequences which are harmful for people and environment and result from dangerous materials used in the device, as well as improper storage and processing. Segregated household waste collection aids recycle materials and components of which the device was made. In order to get detailed information about recycling this product please contact your retailer or a local authority.



EN

PL

DE

ES

CZ

SK

RO

HU

BG

RU

SPECYFIKACJA

• Materiał	Stal SPCC, ABS
• Wspierane płyty główne	ATX, micro- ATX, mini-ITX
• Zatok HDD 3,5"	2
• Zatok SSD 2,5"	2
• Gniazda We/Wy.	USB 3.0 x1, USB 2.0 x2, HD Audio Jack x2
• Gniazda rozszerzeń	7
• Wsparcie chłodzenia	max. 5 wentylatorów
• Przęd	120 mm x2 (2x LED w zestawie), wsparcie chłodnicy 240 mm
• Tył	120 mm x1 (1x LED w zestawie)
• Góra	120 mm x2 (opcja)
• Miejsce montażu / standard zasilacza	Dół, ATX
• Maksymalna wys. Chłodzenia CPU	155 mm
• Maksymalna dł. Karty graficznej	385 mm
• Zarządzanie okablowaniem	13 mm przestrzeni za tacką na płytę główną
• Filtry przeciwkurzowe	Dół, góra
• Waga	3,9 kg
• Wymiary (Dł.xSz.xWys.)	439 x 192 x 456 mm

INSTALACJA

1-3. Instalacja wentylatorów: Zdemontuj panel przedni delikatnie pociągając, odkręć panel boczny. Przymocuj wentylatory za pomocą śrubek. Orientacja wentylatorów zgodnie ze zdjęciem nr 3.

4-6. Instalacja dysku SSD: Zamontuj dysk SSD w wyznaczonym do tego miejscu, przykręć do obudowy za pomocą śrubek uprzednio demontując panel boczny.

GWARANCJA

- 2 lata gwarancji producenta

BEZPIECZEŃSTWO

- Używać zgodnie z przeznaczeniem.
- Nieautoryzowane próby rozkręcania urządzenia powodują utratę gwarancji oraz mogą spowodować uszkodzenie produktu.
- Upuszczenie, bądź uderzenie urządzenia może spowodować uszkodzenie urządzenia, zarysowanie obudowy, bądź inną usterkę produktu.
- Nie używaj produktu w gorącym, zimnym, zakurzonym bądź zawilgoconym otoczeniu.
- Niewłaściwe użytkowanie urządzenia może je zniszczyć.
- Szczeliny i otwory w obudowie są otworami wentylacyjnymi i nie należy ich zasłaniać. Zablokowanie otworów wentylacyjnych może spowodować przegrzanie urządzenia.

7-10. Instalacja dysku HDD: Wyznaczone miejsce na dyski HDD. Przykręć dwie śrubki wspierające z lewej strony dysku. Wsuń dysk do zatoki HDD a następnie przymocuj do zatoki za pomocą dwóch śrubek z prawej strony.

11-13. Instalacja gniazd wejścia/wyjścia panelu przedniego: Podłącz złącza panelu przedniego do odpowiednich gniazd płyty głównej zgodnie z instrukcją płyty głównej.

OGÓLNE

- Produkt bezpieczny, zgodny z wymaganiami UE.
- Produkt wyprodukowany zgodnie z europejską normą RoHS.
- Użycie symbolu WEEE (przekreślony kosz) oznacza, że niniejszy produkt nie może być traktowany jako odpad domowy. Prawidłowa utylizacja zużytego sprzętu pozwala uniknąć zagrożeń dla zdrowia ludzi i środowiska naturalnego, wynikających z możliwej obecności w sprzecie niebezpiecznych substancji, mieszanin oraz części składowych, a także niewłaściwego składowania i przetwarzania takiego sprzętu. Zbiórka selektywna pozwala także na odzyskiwanie materiałów i komponentów, z których wyprodukowane było urządzenie. W celu uzyskania szczegółowych informacji dotyczących recyklingu niniejszego produktu należy skontaktować się z punktem sprzedaży detalicznej, w którym dokonano zakupu, lub organem władzy lokalnej.



EN

PL

DE

ES

CZ

SK

RO

HU

BG

RU

PRODUKTSPEZIFIKATION

• Material	SPCC-Stahl, ABS
• Unterstützte Motherboards	ATX, micro-ATX, mini-ITX
• 3,5" HDD-Gehäuse	2
• 2,5" SSD-Gehäuse	2
• I/O-Buchsen	USB 3.0 x1, USB 2.0 x2, HD Audio Jack x2
• Erweiterungssteckplätze	7
• Kühlunterstützung	Max. 5 Lüfter
• Vorderseite	120 mm x2 (LED x2 inklusive), Kühlerhalter 240 mm
• Rückseite	120 mm x1 (LED x1 inklusive)
• Oberseite	120 mm x2 (optional)
• Montageort / PSU-Standard	Unten, ATX
• Maximale CPU-Kühlhöhe	155 mm
• Maximale Grafikkartenlänge	385 mm
• Verkabelungsmanagement	13 mm Platz hinter der Motherboard-Ablage
• Staubfilter	Unten, oben
• Gewicht	3,9 kg
• Abmessungen (L x B x H)	439 x 192 x 456 mm

INSTALLATION

1-3. Lüfterinstallation: Entfernen Sie die Frontplatte durch leichtes Ziehen, schrauben Sie die Seitenplatte ab. Befestigen Sie die Lüfter mit Schrauben. Lüfterausrichtung gemäß Abb. 3.

4-6. Installation eines SSD-Laufwerks: Montieren Sie das SSD-Laufwerk an der vorgesehenen Stelle, verschrauben Sie sie mit Schrauben am Gehäuse und entfernen Sie zuvor die Seitenwand.

7-10. Installation einer Festplatte: Bezeichneter Platz für Festplatten. Ziehen Sie die beiden Halteschrauben auf der linken Seite des Laufwerks an. Schieben Sie das Laufwerk in das HDD-Gehäuse und befestigen Sie es dann mit zwei Schrauben auf der rechten Seite am HDD-Gehäuse.

11-13. Installation der Ein-/Ausgangsbuchsen auf der Vorderseite: Verbinden Sie die Frontverbindungen mit den entsprechenden Steckplätzen auf dem Motherboard gemäß der Anleitung fürs Motherboard.

GARANTIE

- 2 Jahre Herstellergarantie

SICHERHEIT

- Bestimmungsgemäß verwenden.
- Unbefugte Versuche, das Gerät zu lösen, führen zum Erlöschen der Garantie und können zu Schäden am Produkt führen.
- Fallenlassen oder Schlagen des Geräts kann zu Schäden am Gerät, Kratzern am Gehäuse oder anderen Produktausfällen führen.
- Verwenden Sie das Gerät nicht in heißen, kalten, staubigen oder feuchten Umgebungen.
- Unsachgemäßer Gebrauch des Geräts kann das Gerät beschädigen.
- Schlitz- und Öffnungen im Gehäuse sind Lüftungsöffnungen und dürfen nicht behindert werden. Das Blockieren der Lüftungsöffnungen kann zu einer Überhitzung des Gerätes führen.

ALLGEMEINE INFORMATIONEN

- Sicheres Produkt, das den EU-Anforderungen entspricht.
- Produkt hergestellt nach dem europäischen RoHS-Standard.
- Die Verwendung des WEEE-Symbols (durchgestrichener Korb) bedeutet, dass dieses Produkt nicht als Hausmüll behandelt werden darf. Die ordnungsgemäße Entsorgung von Altgeräten vermeidet Gefahren für die menschliche Gesundheit und die Umwelt, die sich aus dem möglichen Vorhandensein von gefährlichen Stoffen, Gemischen und Komponenten in den Geräten sowie aus der unsachgemäßen Lagerung und Verarbeitung dieser Geräte ergeben. Die selektive Sammlung ermöglicht auch die Rückgewinnung von Materialien und Komponenten, aus denen das Gerät hergestellt wurde. Für weitere Informationen zur Entsorgung dieses Produkts wenden Sie sich bitte an den Händler, bei dem Sie dieses Produkt gekauft haben, oder an Ihre lokale Behörde.



EN

PL

DE

ES

CZ

SK

RO

HU

BG

RU

ESPECIFICACIÓN

• Materia	Acero SPCC, ABS
• Placas base soportadas	ATX, micro-ATX, mini-ITX
• Bahías HDD 3,5"	2
• Bahías SSD 2,5"	2
• Tomas E/S.	USB 3.0 x1, USB 2.0 x2, HD Audio Jack x2
• Tomas de extensión	7
• Apoyo a la refrigeración	máx. 5 ventiladores
• Parte delantera	120 mm x2 (LED x2 incluido), compatible con radiador 240 mm
• Parte trasera	120 mm x1 (LED x1 incluido)
• Parte superior	120 mm x2 (opción)
• Lugar de montaje / estándar de la fuente de alimentación	Parte inferior, ATX
• Altura máxima de la refrigeración de la CPU	155 mm
• Longitud máxima de la tarjeta gráfica	385 mm
• Gestión del cableado	13 mm de espacio para la placa base detrás de la bandeja
• Filtros de polvo	Parte inferior, parte superior
• Peso	3,9 kg
• Dimensiones (longitud x anchura x altura)	439 x 192 x 456 mm

INSTALACIÓN

1-3. Instalación de los ventiladores: Retire el panel frontal tirándolo suavemente, desatornille el panel lateral. Atornille los ventiladores. Orientación de los ventiladores según la foto n° 3.

4-6. Instalación del disco SSD: Instale el disco SSD en el sitio previsto para ello y atornille a la carcasa habiendo retirado previamente el panel lateral.

7-10. Instalación del disco HDD: Sitio para los discos HDD. Apriete dos tornillos de soporte en el lado izquierdo del disco. Inserte el disco en la bahía HDD y fíjelo a la bahía con dos tornillos en el lado derecho.

11-13. Instalación de las tomas de entrada/salida del panel frontal: Conecte los conectores del panel frontal a las tomas correspondientes de la placa base de acuerdo con el manual de la misma.

GARANTÍA

- 2 años de garantía del fabricante

SEGURIDAD

- Utilizar de acuerdo con el uso previsto.
- Cualquier intento no autorizado de desmontar el dispositivo puede dañar el producto y anular la garantía.
- Los golpes y caídas pueden causar daños en el dispositivo, arañazos en la carcasa u otros fallos del producto.
- No utilice el producto en un entorno demasiado caliente, frío, polvoriento o húmedo.
- El uso inadecuado puede resultar en daños al dispositivo.
- Las ranuras y aberturas de la carcasa son aberturas de ventilación y no deben taparse. El bloqueo de las aberturas de ventilación puede causar el sobrecalentamiento del dispositivo.

GENERALIDADES

- Producto seguro, conforme a los requisitos de la UE.
- Producto fabricado de acuerdo con la norma europea RoHS.
- El símbolo WEEE (cubo de basura tachado) indica que el presente producto no se puede tratar como basura doméstica. La eliminación adecuada de los residuos de aparatos evita los riesgos para la salud humana y el medio ambiente derivados de la posible presencia de sustancias, mezclas y componentes peligrosos en los aparatos, así como del almacenamiento y procesamiento inadecuados de dichos aparatos. La recogida selectiva permite recuperar los materiales y componentes utilizados para fabricar el dispositivo. Para más detalles sobre el reciclaje del presente dispositivo, póngase en contacto con el distribuidor o con las autoridades locales competentes.



SPECIFIKACE

• Materiál	ocel SPCC, ABS
• Podporované základní desky	ATX, micro- ATX, mini-ITX
• 3,5" HDD sloty	2
• 2,5" SSD sloty	2
• Porty předního panelu	USB 3.0 x1, USB 2.0 x2, HD Audio Jack x2
• Rozšiřující sloty	7
• Podpora chlazení	max. 5 ventilátorů
• Přední část	120 mm x2 (součástí balení s LED podsvícením), podpora chladiče 240 mm
• Zadní část	120 mm x1 (součástí balení s LED podsvícením)
• Vrchní část	120 mm x2 (volitelné), podpora chladiče 240 mm
• Místo instalace / standard napájecího zdroje	Dole, ATX
• Maximální výška chlazení CPU	155 mm
• Maximální délka grafické karty	385 mm
• Vedení kabeláže	13 mm prostor za základní deskou
• Prachové filtry	Dole, nahoru
• Hmotnost	3,9 kg
• Rozměry (DxŠxV)	439 x 192 x 456 mm

INSTALACE

1-3. Instalace ventilátorů: Odstraňte přední panel jemným tahem ve spodní části, odšroubujte boční panel. Pomocí šroubů připevněte ventilátory. Orientace ventilátorů podle obrázku 3.

4-6. Instalace SSD disku: Odstraňte boční panel a umístěte SSD disk na určené místo. Disk upevněte pomocí šroubů.

7-10. Instalace HDD disku: Na levou stranu HDD přišroubujte 2 podpůrné šrouby. Umístěte disk v HDD zásobníku a upevněte pravou stranu disku pomocí šroubů.

11-13. Instalace předního panelu USB/Audio. Konektory předního panelu připojte k příslušným portům na základní desce, podle návodu základní desky.

ZÁRUČNÍ DOBA

- 2 roky limitovaná záruka producenta

BEZPEČNOST

- Používejte podle návodu.
- Neautorizované pokusy otevření zařízení vedou ke ztrátě záruky, nebo poškození výrobku.
- Pád, nebo úder může způsobit poškození a poškřábání zařízení, nebo jinou závadu výrobku.
- Nepoužívejte zařízení v horkém, studeném, prашném, nebo vlhkém prostředí.
- Nesprávné používání tohoto zařízení je může zničit.
- Spáry a otvory v pouzdru slouží k chlazení a neměly by být zakryté.
- Zablokování větracích otvorů může způsobit přehřátí zařízení.

OBECNÉ

- Bezpečný výrobek splňující požadavky EU.
- Zařízení je vyrobené v souladu s evropskou normou RoHS.
- Použití symbolu WEEE (škrtnutý koš) znamená, že s tímto výrobkem nelze nakládat jak s domácím odpadem. Správnou likvidaci výrobku pomáháte předcházet škodlivým následkům, které mohou mít nebezpečný vliv na lidi a životní prostředí, z možné přítomnosti nebezpečných látek, směsí, nebo komponentů, jakož i nesprávné skladování a zpracování takového výrobku. Tříděný sběr odpadu pomáhá recyklovat materiály a součásti, ze kterých bylo zařízení vyrobeno. Podrobné informace o recyklaci tohoto výrobku Vám poskytne prodejce, nebo místní orgány státní správy.



ŠPECIFIKÁCIA

• Materiál	ocel SPCC, ABS
• Podporované základné dosky	ATX, micro- ATX, mini-ITX
• 3,5" HDD sloty	2
• 2,5" SSD sloty	2
• Porty predného panelu	USB 3.0 x1, USB 2.0 x2, HD Audio Jack x2
• Rozširujúce sloty	7
• Podpora chladenia	max. 5 ventilátorov
• Predná časť	120 mm x2 (súčasť balenia s LED podsvietením), podpora chladiča 240 mm
• Zadná časť	120 mm x1 (súčasť balenia s LED podsvietením)
• Vrchná časť	120 mm x2 (voliteľné), podpora chladiča 240 mm
• Miesto inštalácie/ štandard napájacieho zdroja	Dole, ATX
• Maximálna výška chladenia CPU	155 mm
• Maximálna dĺžka grafickej karty	385 mm
• Vedenie kabeľáže	13 mm priestor za základnou doskou
• Prachové filtre	Dole, hore
• Hmotnosť	3,9 kg
• Rozmery (DxŠxV)	439 x 192 x 456 mm

INŠTALÁCIA

1-3. Inštalácia ventilátorov: Odstráňte predný panel jemným potiahnutím v spodnej časti, odskrutkujte bočný panel. Pomocou skrutiek pripevnite ventilátory. Orientácia ventilátorov podľa obrázku 3.

4-6. Inštalácia SSD disku: Odstráňte bočný panel a umiestnite SSD disk na určené miesto. Disk upevnite pomocou skrutiek.

7-10. Inštalácia HDD disku: Na ľavú stranu HDD priskrutkujte 2 podporné skrutky. Umiestnite disk v HDD zásobníku a upevnite pravú stranu disku pomocou skrutiek.

11-13. Inštalácia predného panelu USB/Audio. Konektory predného panelu pripojte k príslušným portom na základnej doske, podľa návodu základnej dosky.

ZÁRUKNÁ DOBA

- 2 roky limitovaná záruka producenta

BEZPEČNOSŤ

- Používajte podľa návodu.
- Neautorizované pokusy otvorenia zariadenia vedú ku strate záruky, alebo poškodeniu výrobku.
- Pád, alebo úder môže spôsobiť poškodenie a poškranenie zariadenia, alebo inú závalu výrobku.
- Nepoužívajte zariadenie v horúcom, studenom, prašnom, alebo vlhkom prostredí.
- Nesprávne používanie tohto zariadenia je môže zničiť.
- Škáry a otvory v puzdre slúžia na chladenie a nemali by byť zakryté.
- Zablokovanie vetracích otvorov môže spôsobiť prehriatie zariadenia.

VŠEOBECNÉ

- Bezpečný výrobek splňujúci požiadavky EU.
- Zariadenie je vyrobené v súlade s evropskou normou RoHS.
- Použití symbolu WEEE (škrtnutý koš) znamená, že s týmto výrobkom nelze nakládat jak s domácím odpadem. Správnou likvidací výrobku pomáháte předcházet škodlivým následkům, které mohou mít nebezpečný vliv na lidi a životní prostředí, z možné přítomnosti nebezpečných látek, směsí, nebo komponentů, jakož i nesprávné skladování a zpracování takového výrobku. Tříděný sběr odpadu pomáhá recyklovat materiály a součásti, ze kterých bylo zařízení vyrobeno. Podrobné informace o recyklaci tohoto výrobku Vám poskytne prodejce, nebo místní orgány státní správy.



SPECIFICATI

• Material	otel SPCC, ABS
• Compatibilitate placi de baza	ATX, micro-ATX, mini-ITX
• Locas HDD 3.5"	2
• Locas SSD 2.5"	2
• Conectori I/O	USB 3.0 x1, USB 2.0 x2, HD Audio Jack x2
• Sloturi expansiune	7
• Racire	maxim 5 ventilatoare
• Fata	120 mm x2 (2 x LED preinstalat), radiator suportat: 240 mm
• Spate	120 mm x1 (LED preinstalat)
• Tavan	120 mm x2 (optional)
• Instalare si compatibilitate sursa	Podea, ATX
• Inaltime maxima cooler CPU	155 mm
• Lungime maxima GPU	385 mm
• Management cabluri	13 mm spațiu în spatele tăviței pe placa de bază
• Filtre de praf	Podea, fata
• Greutate	3,9 kg
• Dimensiuni	439 x 192 x 456 mm

INSTALAREA

1-3. Instalarea ventilatorului: scoateti panoul frontal tragand usor si desurubati panoul lateral. Instalati ventilatoarele cu ajutorul suruburilor. Orientarea fluxului de aer al ventilatorului este prezentata in imaginea 3.

4-6. Instalare SSD: Puneti SSD in zona desemnata, apoi fixati-l cu suruburi. Este necesara scoaterea panoului lateral.

7-10. Instalare HDD: Zona desemnata pentru instalarea HDD. Fixati 2 suruburi de sustinere pe partea stanga a HDD-ului. Instalati HDD-ul in tray-ul HDD. Fixati partea dreapta a HDD-ului cu suruburi.

11-13. Instalarea porturilor I/O ale panoului frontal: conectati mufele I/O ale panoului frontal la placa de baza in conformitate cu manualul placii de baza.

GARANTIE

- 2 ani – garantie de producator cu raspundere limitata

SIGURANTA IN UTILIZARE

- Folositi conform indicatiilor.
- Reparatiile neautorizate sau dezasambllarea dispozitivului duc la anulara garantiei si pot provoca deteriorarea produsului.
- Evitati lovitura sau frecarea de un obiect dur, acestea pot duce la deteriorarea suprafetei dispozitivului sau la provocarea unor defecte hardware.
- Nu folositi produsul la temperaturi scazute si ridicate, in campuri magnetice puternice si in atmosfera umeda sau prafuita.
- Nu scapati si nu agitati dispozitivul. Manevrarea neatenta sau brutala poate sparge produsul.
- Fantele si deschiderile sunt prevazute pentru ventilatie si nu ar trebui sa fie obstructionate. Blocarea orificiilor de aerisire poate provoca supraincalzirea dispozitivului.

INFORMATII GENERALE

- Produsul este unul sigur, conform cu cerintele UE.
- Acest produs este fabricat in concordanta cu standardul european RoHS.
- Utilizarea simbolului WEEE (pubela taiata cu un X) indica faptul ca acest produs nu este deseu menajer. Cand reciclati deseurile in mod corespunzator protejati mediul inconjurator. Colectarea selectiva ajuta la reciclarea materialelor si componentelor folosite la fabricarea acestui echipament. Pentru informatii detaliate privind reciclarea, va rugam sa contactati vanzatorul sau autoritatile locale.



SPECIFIKÁCIÓ

• Anyag	SPCC acél, ABS
• Támogatott alaplapok	ATX, micro-ATX, mini-ITX
• 3,5" HDD keretek	2
• 2,5" SSD keretek	2
• Be/Ki foglalat	USB 3.0 x1, USB 2.0 x2, HD Audio Jack x2
• Csatlakozók	7
• Hűtéstámogatás	max. 5 ventilátor
• Eleje	120 mm x2 (LED x2 a készletben), hűtéstámogatás 240 mm
• Hátlaj	120 mm x1 (LED a készletben)
• Teteje	120 mm x2 (opció)
• Szerelési helye / tápegység szabványa	Alja, ATX
• Maximum CPU hűtés	155 mm
• Videokártya maximum hosszúsága	385 mm
• Kábelezés elrendezése	13 mm hely az alaplap tálcája mögött
• Porszűrő filterek	Alja, teteje
• Tömeg	3,9 kg
• Méretek (Hosszúság x Szélesség x Magasság)	439 x 192 x 456 mm

TELEPÍTÉS

1-3. Ventilátor beszerelése: Óvatosan lehúzza távolítsd el az előlő panelt, csavarozd le az oldalpanel! Rögzítsd a ventilátorokat csavarokkal! A ventilátorok helyzetét a 3. fotó mutatja.

4-6. SSD beszerelése: Szereld be az SSD lemezt a kijelölt helyre, és az oldalpanel előzetes eltávolítását követően csavarokkal rögzítsd a házhoz!

7-10. HDD beszerelése: A HDD-n jelölve van a hely. A HDD baloldalán csavarozd be két támasztócsavart! Told be a merevlemezt a HDD keretbe, majd rögzítsd oda jobboldalról két csavarral!

11-13. Az előlő panel bemeneti/kimeneti foglalatának beszerelése: Csatlakoztasd az előlő panel csatlakozóját az alaplap megfelelő foglalatába az utasítás szerint!

GARANCIA

- 2 év gyártói garancia

BIZTONSÁG

- Rendeltetészerűen kell használni.
- Az eszköz engedély nélküli szétbontása kísérlete a garancia elvesztéséhez vezet, és a kárt tehet a termékben.
- Az eszköz leesése vagy ütődése kárt tehet az eszközben, megkarcolhatja a burkolatot, vagy a termék meghibásodását eredményezheti.
- A terméket nem szabad a terméket forró, hideg, poros vagy nedves környezetben használni.
- A nem megfelelő használat árthat a készüléknek.
- A burkolaton lévő részek és nyílások szellőzőnyílások, szabadon kell őket tartani. A szellőzőnyílások elzárása a készülék túlmelegedését okozhatja.

ÁLTALÁNOS

- A termék biztonságos, megfelel az európai uniós követelményeknek.
- A termék megfelel az RoHS szabványnak.
- A WEEE jelölés (áthúzott kuka) használata azt jelöli, hogy az adott termék nem kezelhető háztartási hulladékként. Az elavult eszköz megfelelő ártalmatlanítása által elkerülhető az emberi egészségnek és a környezetnek a veszélyeztetése, amit a készülékben előforduló veszélyes anyagok, keverékek vagy alkatrészek okozhatnak, továbbá kiküszöbölő a készülék nem megfelelő tárolását és kezelését. A szelektív gyűjtés lehetővé teszi azoknak az anyagoknak és alkatrészeknek a visszanyerését, amelyekből a készülék készült. A termék újrahasznosításával kapcsolatos részletes tájékoztatásért keresd fel a kiskereskedelmi értékesítési pontot, ahol a terméket vetted, vagy a helyi hatóságot!



СПЕЦИФИКАЦИЯ

• Материал	SPCC стомана, ABS
• Поддръжка на дънни платки	ATX, micro-ATX, mini-ITX
• 3,5" HDD гнезда	2
• 2,5" SSD гнезда	2
• I/O конектори	USB 3.0 x1, USB 2.0 x2, HD Audio Jack x2
• Слотове за разширение	7
• Поддръжка на охлаждането	макс. 5 вентилатора
• Отпред	120 мм x2 (LED инсталиран е x2), 240 мм поддръжка за радиатор
• Отзад	120 мм x1 (LED инсталиран)
• Отгоре	120 мм x2 (опция)
• PSU монтаж / стандарт	Отдолу, ATX
• Макс. Височина на охлаждателя на процесора	155 мм
• Макс. Дължина на графичния процесор	385 мм
• Управление на кабели	13 мм пространство зад дънната платка
• Прахови филтри	Отдолу, отгоре
• Тегло	3,9 кг
• Размери (LxWxH)	439 x 192 x 456 мм

ИНСТАЛАЦИЯ

1-3. Инсталиране на вентилатора: Извадете предния панел, като леко издърпате и развийте страничния панел. Инсталирайте вентилаторите с помощта на винтове. Ориентацията на въздушния поток на вентилатора, както е на снимка 3.

4-6. Инсталиране на SSD: Поставете SSD на определеното място, след което го фиксирайте с винтове. Необходимо е отстраняване на страничния капак.

ГАРАНЦИЯ

- 2 г. гаранция от производителя

ИНФОРМАЦИЯ ЗА БЕЗОПАСНОСТ

- Използвайте го предназначение.
- Неправомерни ремонти или вземане на отделни части от устройството прави гаранцията невалидна и може да причини повреда на продукта.
- Избягвайте да удряте или търкате с твърд предмет, в противен случай това ще доведе до изтъкване на повърхността или други хардуерни повреди.
- Не използвайте продукта при ниски и високи температури, в силни магнитни полета и във влажна или прашна среда.
- Не изпускайте, не чукайте и не разклащайте устройството. Груба работа може да го повреди.
- Прорезите и отворите в корпуса са предвидени за вентилация и не трябва да бъдат запушвани. Блокирането на отворите може да причини прегряване на устройството.

7-10. Инсталиране на твърдия диск: Инсталиране в зоната за твърд диск. Поставете 2 поддържащи винта от лявата страна на твърдия диск. Инсталирайте HDD в гнездото за твърд диск. Фиксирайте дясната страна на твърдия диск с винтове.

11-13. Инсталиране на I/O портове на предния панел: Свържете I/O конекторите на предния панел към дънната платка съгласно ръководството за дънната платка.

ОБЩИ УСЛОВИЯ

- Безопасен продукт, съобразен с изискванията на ЕС.
- Продуктът е произведен в съответствие със Европейския RoHS стандарт.
- Символът на WEEE (зачертана с кръст кофа за боклук), показва, че този продукт не е домашен отпадък. С подходящи средства за управление на отпадъците се избягват на последните, които са вредни за хората и околната среда и са резултат от опасни материали, използвани в устройството, както и неправилно съхранение и обработка. Защитете околната среда, като рециклирате опасни отпадъци подходящо. За да получите подробна информация за рециклиране на този продукт, моля, свържете се с вашия търговец или местна власт.



ХАРАКТЕРИСТИКИ

• Материал	Сталь холодного проката, ABS
• Форм фактор материнской платы	ATX, micro- ATX, mini-ITX
• Отсеки HDD 3,5"	2
• Отсеки SSD 2,5"	2
• Порты ввода/вывода	USB 3.0 x1, USB 2.0 x2, HD Audio Jack x2
• Слоты расширения	7
• Количество вентиляторов	макс. 5
• Спереди	120 мм x 2 (2x LED в комплекте), поддержка радиатора 240 мм
• Сзади	120 мм x 1 (1x LED в комплекте)
• Сверху	120 мм x1 (опционально)
• Монтажное место/стандарт блока питания	Низ/ ATX
• Максимальная высота кулера	155 мм
• Максимальная длина видеокарты	385 мм
• Кабель менеджмент	13 мм пространства за поддоном материнской платы
• Пылевые фильтры	Верх, низ
• Вес	3,9 кг
• Размеры	439 x 192 x 456 мм

УСТАНОВКА

1-3. Установка вентиляторов/привода ODD 5,25" : Аккуратно потянув, снимите переднюю панель. Открутите боковую панель. Прикрепите вентиляторы/привод ODD 5,25" с помощью винтов. Направление вентиляторов согласно рис.3.

4-6. Установка SSD диска: Снимите боковую панель. Установите SSD диск в назначенном месте, прикрепите к корпусу с помощью винтов.

7-10. Установка HDD диска: HDD диск имеет назначенное место. Прикрепите два винта с левой стороны HDD диска. Вставьте диск в отсек HDD и прикрепите с помощью винтов с правой стороны.

11-13. Установка портов ввода/вывода на передней панели: Подключите разъемы ввода/вывода передней панели к материнской плате в соответствии с руководством к материнской плате.

ГАРАНЦИЯ

- 2 г. гарантия от производителя

ИНФОРМАЦИЯ ЗА БЕЗОПАСНОСТЬ

- Используйте устройство только по назначению.
- Неавторизованные попытки ремонта или разборки устройства могут привести к аннулированию гарантии, а также повреждению продукта.
- Падение или удар может привести к поломке, царапинам или же иным повреждениям продукта.
- Не используйте продукт при низких и высоких температурах, в сильном магнитном поле и во влажной или пыльной среде.
- Неправильное использование может привести устройство в неисправность.
- Щели и отверстия в корпусе предназначены для вентиляции и не должны быть заслонены. Блокировка вентиляционных отверстий может привести к перегреву устройства.

ОБЩИ УСЛОВИЯ

- Продукт безопасен, соответствует требованиям ЕС и ТС.
- Продукт изготовлен согласно европейской норме RoHS.
- Использование символа WEEE (перечеркнутый мусорный бак) обозначает то, что продукт не может рассматриваться в качестве бытовых отходов. Для получения более подробной информации относительно утилизации и переработки продукта, обратитесь в розничный пункт продажи, в котором вы купили продукт или свяжитесь с соответствующим локальным органом власти.





WWW.GENESIS-ZONE.COM

**PRODUCT & SUPPORT
INFORMATION** | PLEASE SCAN QR CODE |

© GENESIS. All rights reserved. GENESIS name and logo, and all related product and service names, design marks and slogans are the trademarks or registered trademarks of GENESIS. All other product and service marks contained herein are the trademarks of their respective owners. | V.0250

