



EN

PL

CZ

SK

RU

Irid⁴⁰⁰ RGB

**QUICK INSTALLATION GUIDE
GAMING PC CASE**

SPECIFICATION

• Material	SPCC Steel, ABS, Tempered Glass
• Motherboard Support	ATX, micro- ATX, mini-ITX
• 3,5" HDD Bays	2
• 2,5" SSD Bays	4
• I/O Connectors	USB 3.0 x2, USB 2.0 x2, HD Audio Jack x2
• Fan control	ARGB fan controller hub with RF remote
• Expansion Slots	7
• Cooling Support	max. 6 fans
• Front	120mm x3 (3x ARGB LED Fan installed), 140mm x2 (optional), 120/140/240/280mm radiator support, ARGB LED strip included
• Rear	120/140mm x1 (1x 120mm ARGB LED Fan installed), 120mm/140mm x2 (optional), 120/140/240mm radiator support
• Top	Bottom, ATX (max 190mm)
• PSU Mounting / Standard	180 mm
• Max. CPU Cooler height	395 mm
• Max. GPU Length	27mm clearance
• Cable Management	Bottom, Top
• Dust Filters	8,6 Kg
• Weight:	450 x 216 x 469 mm
• Dimensions (LxWxH)	

WARRANTY

- 2 years limited manufacturer warranty

SAFETY INFORMATION

- For intentional purpose only
- Non-authorized repairs or taking the device to pieces make the warranty void and may cause the product damage.
- Avoid to hit or friction with a hard object, otherwise it will lead to grind surface or other hardware damage.
- Do not use the product in low and high temperatures, in strong magnetic fields and in the damp or dusty atmosphere.
- Do not drop, knock, or shake the device. Rough handling can break it.
- Slots and openings in the case are provided for ventilation and should not be obscure. Blocking the vents can cause overheating of the device.

GENERAL

- The safe product, conforming to the EU requirements.
- The product is made in accordance with RoHS European standard.
- The WEEE symbol (the crossed-out wheeled bin) using indicates that this product in not home waste. Appropriate waste management aids in avoiding consequences which are harmful for people and environment and result from dangerous materials used in the device, as well as improper storage and processing. Segregated household waste collection aids recycle materials and components of which the device was made. In order to get detailed information about recycling this product please contact your retailer or a local authority.



EN

PL

CZ

SK

RU

PACKAGE CONTENTS

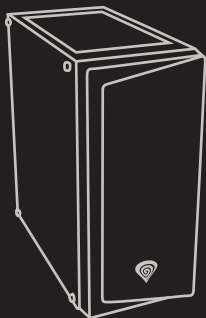
EN

PL

CZ

SK

RU



1x - PC case



3x - Screw spacer
for Motherboard



8x - Screw for PSU



18x - Screw for
HDD/Motherboard



1x - motherboard tray
spacer screwing tool



6x - Screw for HDD
cage



1x - Speaker



1x - Installation guide

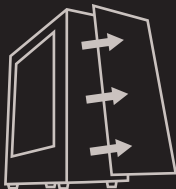


5x - Cable tie

INSTALLATION

Photo 1-3. Fan Installation: Remove front panel by gently pulling, and unscrew side panel. Install fans accordingly using screws. Fan airflow orientation as on picture 3.

1.



2.



3.

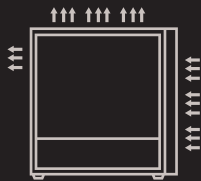


Photo 4-6. SSD Installation: Put SSD in designated area, then fix it by screws. Side-cover is necessary to be removed.

EN

PL

CZ

SK

RU

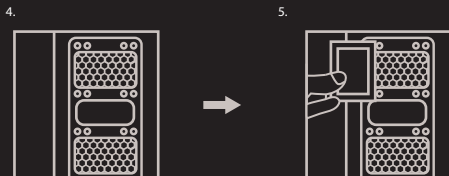


Photo 7-10. HDD Installation: HDD designated area installation. Fix 2 supporting screws on left side of HDD. Install HDD in HDD tray. Fix right HDD side by screws.

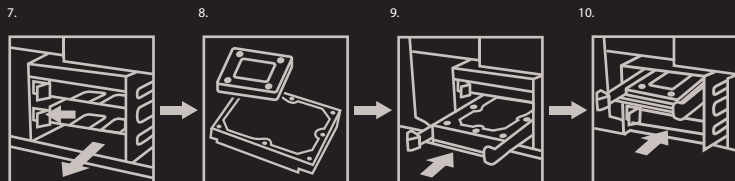
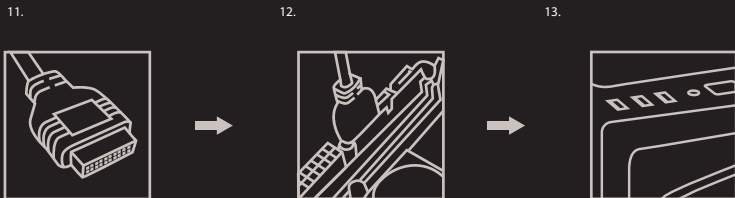


Photo 11-13 Front panel I/O ports installation: Connect front panel I/O connectors to motherboard according to motherboard manual.



SPECYFIKACJA

• Materiał	Stal SPCC, ABS, Hartowane szkło
• Wspierane płyty główne	ATX, micro- ATX, mini-ITX
• Zatoki HDD 3,5"	2
• Zatoki SSD 2,5"	4
• Gniazda We/Wy.	USB 3.0 x2, USB 2.0 x2, HD Audio Jack x2
• Kontrola wentylacji	Kontroler wentylatorów ARGB z pilotem RF
• Gniazda rozszerzeń	7
• Wsparcie chłodzenia	max. 6 wentylatorów
• Przód	120mm x3 (3x ARGB LED w zestawie), 140mm x2 (opcja) wsparcie chłodnicy 120/140/240/280mm, listwa ARGB na froncie w zestawie
• Tyl	120/140mm x1 (1x 120mm ARGB LED w zestawie)
• Góra	120/140mm x2 (opcja), wsparcie chłodnicy 120/140/240mm
• Miejsce montażu / standard zasilacza	Dół, ATX (max 190mm)
• Maksymalna wys. Chłodzenia CPU	180 mm
• Maksymalna dl. Karty graficznej	395 mm
• Zarządzanie okablowaniem	27mm przestrzeni
• Filtry przeciwkurzowe	Dół, góra
• Waga	8,6 Kg
• Wymiary (DłxSz.xWys.)	450 x 216 x 469 mm

GWARANCJA

- 2 lata gwarancji producenta.

BEZPIECZEŃSTWO

- Używać zgodnie z przeznaczeniem.
- Nieautoryzowane próby rozkręcania urządzenia powodują utratę gwarancji oraz mogą spowodować uszkodzenie produktu.
- Upuszczenie, bądź uderzenie urządzenia może spowodować uszkodzenie urządzenia, podrapanie obudowy, bądź inną usterkę produktu.
- Nie używaj produktu w gorącym, zimnym, zakurczonym bądź zawilgoconym otoczeniu.
- Niewłaściwe użytkowanie urządzenia może je zniszczyć.
- Szczeliny i otwory w obudowie są otworami wentylacyjnymi i nie należy ich zasłaniać. Zablokowanie otworów wentylacyjnych może spowodować przegrzanie urządzenia.

OGÓLNE

- Produkt bezpieczny, zgodny z wymaganiami UE.
- Produkt wyprodukowany zgodnie z europejską normą RoHS.
- Użycie symbolu WEEE (przekreślony kosz) oznacza, że niniejszy produkt nie może być traktowany jako odpad domowy. Prawidłowa utylizacja zużytego sprzętu pozwala uniknąć zagrożeń dla zdrowia ludzi i środowiska naturalnego, wynikających z możliwej obecności w sprzęcie niebezpiecznych substancji, mieszanin oraz części składowych, a także niewłaściwego składowania i przetwarzania takiego sprzętu. Zbiórka selektywna pozwala także na odzyskiwanie materiałów i komponentów, z których wyprodukowane było urządzenie. W celu uzyskania szczegółowych informacji dotyczących recyklingu niniejszego produktu należy skontaktować się z punktem sprzedaży detalicznej, w którym dokonano zakupu, lub organem władzy lokalnej.



ZAWARTOŚĆ

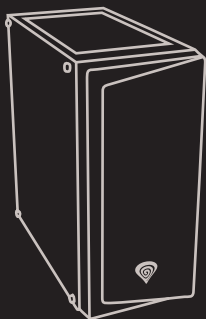
EN

PL

CZ

SK

RU



1x - Obudowa

3x - Dystanse do
plyt głównych8x - Śrubki do
zasilacza18x - Śrubki do
HDD/Płyty głównej1x - nakładka do wkręcania
dystansów do tacki płyty
głównej6x - Śrubki do klatki
HDD

1x - Głośnik



1x - Instrukcja obsługi

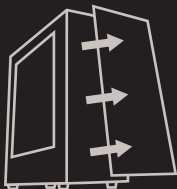


5x - Opaska zaciskowa

INSTALACJA

Zdjęcie 1-3. Instalacja wentylatorów: Zdemonuj panel przedni delikatnie pociągając, odkręć panel boczny. Przymocuj wentylatory za pomocą śrubek. Orientacja wentylatorów zgodnie ze zdjęciem nr 3.

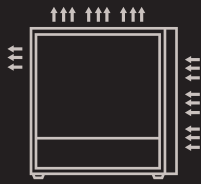
1.



2.



3.

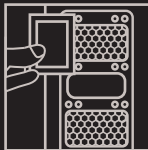


Zdjęcie 4-6. Instalacja dysku SSD: Zamontuj dysk SSD w wyznaczonym do tego miejscu, przykręć do obudowy za pomocą śrubek uprzednio demontując panel boczny.

4.



5.

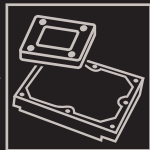


Zdjęcie 7-10. Instalacja dysku HDD: Wyznaczone miejsce na dyski HDD. Przykręć dwie śrubki wspierające z lewej strony dysku. Wsuń dysk do zatoki a następnie przymocuj do zatoki za pomocą dwóch śrubek z prawej strony.

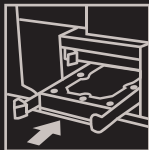
7.



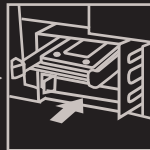
8.



9.



10.



Zdjęcie 11-13. Instalacja gniazd wejścia/wyjścia panelu przedniego: Podłącz złącza panelu przedniego do odpowiednich gniazd płyty głównej zgodnie z instrukcją płyty głównej.

11.



12.



13.



SPECIFIKACE

• Materiál	ocel SPCC, ABS, tvrzené sklo
• Podporované základní desky	ATX, micro- ATX, mini-ITX
• 3,5" HDD sloty	2
• 2,5" SSD sloty	4
• Porty předního panelu	USB 3.0 x2, USB 2.0 x2, HD Audio Jack x2
• Ovládání ventilátorů	Kontrolér ventilátorů ARGB s dálkovým ovládním
• Rozšiřující sloty	7
• Podpora chlazení	max. 6 ventilátorů
• Přední část	120 mm x3 (nainstalováno 3x 120mm s ARGB podsvícením), 140mm x2 (volitelné) podpora chladiče 120/140/240/280 mm, ARGB LED pásek v balení
• Zadní část	120/140 mm x1 (nainstalováno 1x120mm s ARGB LED podsvícením)
• Vrchní část	120/140 mm x2 (volitelné), podpora chladiče 120/140/240 mm
• Místo instalace / standard napájecího zdroje	Dole, ATX (max. 190 mm)
• Maximální výška chlazení CPU	180 mm
• Maximální délka grafické karty	395 mm
• Vedení kabeláže	27 mm prostor za základní deskou
• Prachové filtry	Dole, nahoru
• Hmotnost	8,6 Kg
• Rozměry (DxŠxV)	450 x 216 x 469 mm

ZÁRUKNÍ DOBA

- 2 roky limitovaná záruka producenta

BEZPEČNOST

- Použijte podle návodu.
- Neautorizované pokusy otevření zařízení vedou ke ztrátě záruky, nebo poškození výrobku.
- Pád, nebo úder může způsobit poškození a poškrábání zařízení, nebo jinou závadu výrobku.
- Nepoužívejte zařízení v horkém, studeném, prašném, nebo vlhkém prostředí.
- Nesprávné používání tohoto zařízení je může zničit.
- Spáry a otvory v pouzdru slouží k chlazení a neměli by být zakryté.
- Zablkování větracích otvorů může způsobit přehřátí zařízení.

OBCENĚ

- Bezpečný výrobek splňující požadavky EU.
- Zařízení je vyrobené v souladu s evropskou normou RoHS.
- Použití symbolu WEEE (škrtnutý koš) znamená, že s tímto výrobkem nelze nakládat jak s domácím odpadem. Správnou likvidaci výrobku pomáháte předcházet škodlivým následkům, které mohou mít nebezpečný vliv na lidi a životní prostředí, z možné přítomnosti nebezpečných látek, směsí, nebo komponentů, jakož i nesprávné skladování a zpracování takového výrobku. Třídný sběr odpadu pomáhá recyklovat materiály a součásti, ze kterých bylo zařízení vyrobeno. Podrobné informace o recyklaci tohoto výrobku Vám poskytne prodejce, nebo místní orgány státní správy.



EN

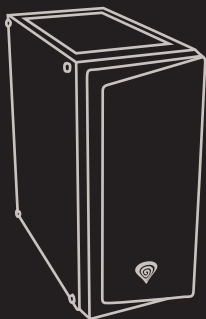
PL

CZ

SK

RU

OBSAH BALENÍ



1x - PC skříň



3x - Distanční šrouby pro
montáž základní desky



8x - Šrouby pro
montáž napájecího
zdroje



18x - Šrouby pro
montáž HDD /
základní desky



1x - Nářadí pro montáž
distančních šroubů



6x - Šrouby do
rámečku HDD



1x - Reproduktor



1x - Návod k použití

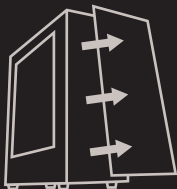


5x - Stahovací pásky

INSTALACE

Obrázek 1-3. Instalace ventilátorů: Odstraňte přední panel jemným tahem ve spodní části, odšroubujte boční panel. Pomocí šroubů připevněte ventilátory. Orientace ventilátorů podle obrázku 3.

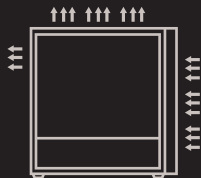
1.



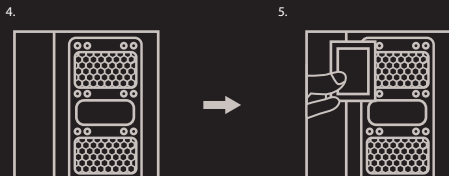
2.



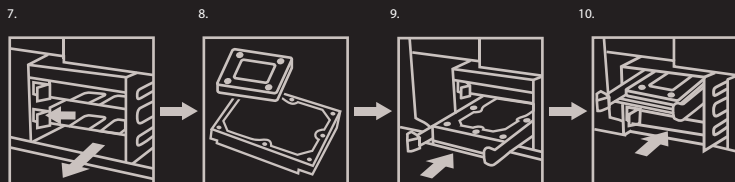
3.



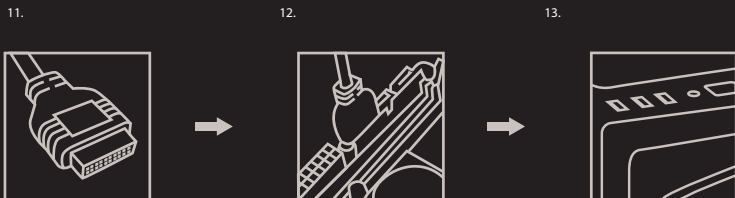
Obrázek 4-6. Instalace SSD disku: Odstraňte boční panel a umístěte SSD disk na určené místo. Disk upevněte pomocí šroubů.



Obrázek 7-10. Instalace HDD disku: Na levou stranu HDD přišroubujte 2 podpůrné šrouby. Umístěte disk v HDD zásobníku a upevněte pravou stranu disku pomocí šroubů.



Obrázek 11-13. Instalace předního panelu USB/Audio. Konektory předního panelu připojte k příslušným portům na základní desce, podle návodu základní desky.



ŠPECIFIKÁCIA

• Materiál	ocel SPCC, ABS, tvrdené sklo
• Podporované základné dosky	ATX, micro- ATX, mini-ITX
• 3,5" HDD sloty	2
• 2,5" SSD sloty	4
• Porty predného panelu	USB 3.0 x2, USB 2.0 x2, HD Audio Jack x2
• Ovládanie ventilátorov	Kontrolér ventilátorov ARGB s diaľkovým ovládaním
• Rozširujúce sloty	7
• Podpora chladenia	max. 6 ventilátorov
• Predná časť	120 mm x3 (nainštalované 3x 120mm s ARGB podsvietením), 140mm x2 (voliteľné) podpora chladiča 120/140/240/280 mm, ARGB LED pásik v balení 120/140 mm x1 (nainštalované 1x 120mm s ARGB LED podsvietením)
• Zadná časť	120/140 mm x2 (voliteľné), podpora chladiča 120/140/240 mm
• Vrchná časť	Dole, ATX (max. 190 mm)
• Miesto inštalácie/ štandard napájacieho zdroja	180 mm
• Maximálna výška chladenia CPU	395 mm
• Maximálna dĺžka grafickej karty	27 mm priestor za základnou doskou
• Vedenie kabeľáže	Dole, hore
• Prachové filtre	8,6 Kg
• Hmotnosť	450 x 216 x 469 mm
• Rozmery (DxŠxV)	

ZÁRUČNÁ DOBA

- 2 roky limitovaná záruka producenta

BEZPEČNOSŤ

- Používajte podľa návodu.
- Neautorizované pokusy otvorenia zariadenia vedú ku strate záruky, alebo poškodeniu výrobku.
- Pád, alebo úder môže spôsobiť poškodenie a poškrabanie zariadenia, alebo inú závalu výrobku.
- Nepoužívajte zariadenie v horúcom, studenom, prašnom, alebo vlhkom prostredí.
- Nesprávne používanie tohto zariadenia je môže zničiť.
- Škary a otvory v puzdre slúžia na chladenie a nemali by byť zakryté.
- Zablkovanie vetracích otvorov môže spôsobiť prehriatie zariadenia.

VŠEOBECNÉ

- Bezpečný výrobok spĺňajúci požiadavky EÚ.
- Zariadenie je vyrobené v súlade s európskou normou RoHS.
- Použitie symbolu WEEE (škrtnutý kôš) znamená, že s týmto výrobkom nemožno nakladať ako s domácim odpadom. Správnu likvidáciu výrobku pomáhate predchádzať škodlivým následkom, ktoré môžu mať nebezpečný vplyv na ľudí a životné prostredie, z nožnej prítomnosti nebezpečných látok, zmesí, alebo komponentov, ako aj nesprávne skladovanie a spracovanie takéhoto výrobku. Triedený zber odpadu pomáha recyklovať materiály a komponenty, z ktorých boli tieto zariadenia vyrobené. Podrobné informácie o recyklácii tohto výrobku Vám poskytne predajca, alebo miestne orgány štátnej správy.



EN

PL

CZ

SK

RU

OBSAH BALENIA

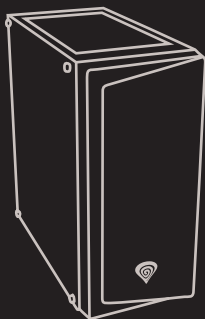
EN

PL

CZ

SK

RU



1x - PC skrinka



3x - Distančné skrutky
pre montáž základnej
dosky



8x - Skrutky pre
montáž napájacieho
zdroja



18x - Skrutky pre
montáž HDD /
základnej dosky



1x - náradie pre montáž
distančných skrutiek



6x - Skrutky do
rámečka HDD



1x - Reproduktor



1x - Návod na použitie

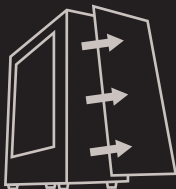


5x - Sťahovacie pásky

INŠTALÁCIA

Obrázok 1-3. Inštalácia ventilátorov: Odstráňte predný panel jemným potiahnutím v spodnej časti, odskrutkujte bočný panel. Pomocou skrutiek pripevnite ventilátory. Orientácia ventilátorov podľa obrázku 3.

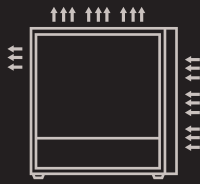
1.



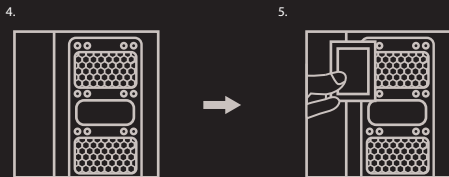
2.



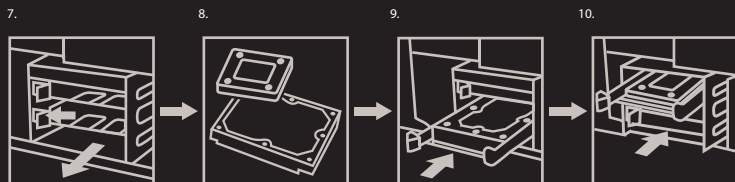
3.



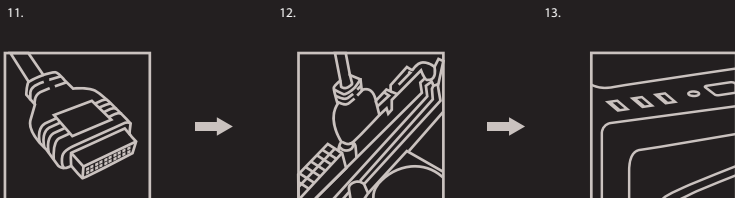
Obrázok 4-6. Inštalácia SSD disku: Odstráňte bočný panel a umiestnite SSD disk na určené miesto. Disk upevnite pomocou skrutiek.



Obrázok 7-10. Inštalácia HDD disku: Na ľavú stranu HDD priskrutkujte 2 podporné skrutky. Umiestnite disk v HDD zásobníku a upevnite pravú stranu disku pomocou skrutiek.



Obrázok 11-13. Inštalácia predného panelu USB/Audio. Konektory predného panelu pripojte k príslušným portom na základnej doske, podľa návodu základnej dosky.



ХАРАКТЕРИСТИКИ

• Материал	Сталь холодного проката, ABS, закаленное стекло
• Форм фактор материнской платы	ATX, micro- ATX, mini-ITX
• Отсеки HDD 3,5"	2
• Отсеки SSD 2,5"	4
• Порты ввода/вывода	USB 3.0 x2, USB 2.0 x2, HD Audio Jack x2,
• Слоты расширения	Регулятор вентиляторов ARGB с радиочастотным пультом управления
• Слоты расширения	7
• Количество вентиляторов	макс. 6 вентиляторов
• Спереди	120 мм x 1 (3x ARGB LED в комплекте), 140мм x2 (опционально), поддержка радиатора 120/140/240/280мм, фронтальная лента ARGB к комплекту 120/140мм x1 (1x 120мм ARGB LED в комплекте)
• Сзади	120/140мм x2 (опционально), поддержка радиатора 120/140/240мм
• Сверху	Низ, ATX (макс. 190мм)
• Монтажное место/стандарт блока питания	180 мм
• Максимальная высота кулера	395 мм
• Максимальная длина видеокарты	27 мм пространства
• Кабель менеджмент	Низ, верх
• Пылевые фильтры	8,6 Кг
• Вес	450 x 216 x 469 мм
• Размеры	

ГАРАНТИЯ

- 2 года гарантии от Производителя

БЕЗОПАСНОСТЬ

- Используйте устройство только по назначению
- Неавторизованные попытки ремонта или разборки устройства могут привести к аннулированию гарантии, а также повреждению продукта.
- Падение или удар может привести к поломке, царапинам или же иным повреждениям продукта.
- Не используйте продукт при низких и высоких температурах, в сильном магнитном поле и во влажной или пыльной среде.
- Неправильное использование может привести устройство в неисправность.
- Щели и отверстия в корпусе предназначены для вентиляции и не должны быть заслонены. Блокировка вентиляционных отверстий может привести к перегреву устройства.

ОБЩИЕ СВЕДЕНИЯ

- Продукт безопасен, соответствует требованиям ЕС и ТС.
- Продукт изготовлен согласно европейской норме RoHS.
- Использование символа WEEE (перечеркнутый мусорный бак) обозначает то, что продукт не может рассматриваться в качестве бытовых отходов. Для получения более подробной информации относительно утилизации и переработки продукта, обратитесь в розничный пункт продажи, в котором вы купили продукт или свяжитесь с соответствующим локальным органом власти.



EN

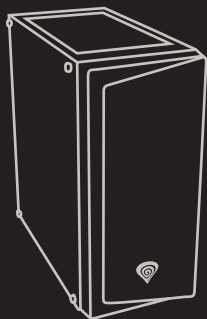
PL

CZ

SK

RU

СОДЕРЖИМОЕ



1x - Корпус



3x - Винт стойка для крепления материнской платы



8x - Винт для блока питания



18x - Винты для HDD/материнской платы



1x - Насадка для крепления винтов стоек.



6x - Винты для держателя HDD



1x - Динамик



1x - Руководство эксплуатации

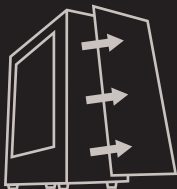


5x - Стяжка для кабеля

УСТАНОВКА

Рис. 1-3. Установка вентиляторов: Аккуратно потянув, снимите переднюю панель. Откройте боковую панель. Прикрепите вентиляторы с помощью винтов. Направление вентиляторов согласно рис.3.

1.



2.



3.

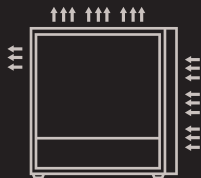


Рис. 4-6. Установка SSD диска: Снимите боковую панель. Установите SSD диск в назначенном месте, прикрепите к корпусу с помощью винтов.

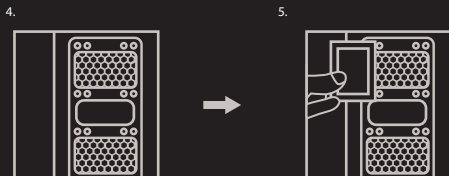


Рис. 7-10. Установка HDD диска: HDD диск имеет назначенное место. Прикрепите два винта с левой стороны HDD диска. Вставьте диск в отсек HDD и прикрутите с помощью винтов с правой стороны.

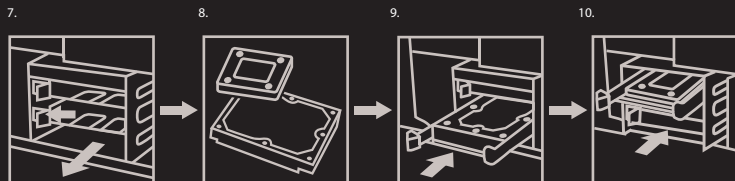
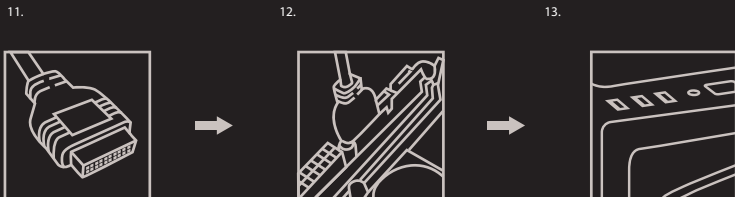


Рис. 11-13. Установка портов ввода/вывода на передней панели: Подключите разъемы ввода/вывода передней панели к материнской плате в соответствии с руководством к материнской плате.





WWW.GENESIS-ZONE.COM

**PRODUCT & SUPPORT
INFORMATION** | PLEASE SCAN QR CODE |



© GENESIS. All rights reserved. GENESIS name and logo, and all related product and service names, design marks and slogans are the trademarks or registered trademarks of GENESIS. All other product and service marks contained herein are the trademarks of their respective owners.