



EN

PL

# Titan<sup>660</sup> plus

---

**QUICK INSTALLATION GUIDE  
GAMING PC CASE**

## SPECIFICATION

• Material	SPCC Steel, ABS Plastic
• Motherboard Support	ATX, micro- ATX, mini-ITX
• 5,25" ODD Bays	2
• 3,5" HDD Bays	2
• 2,5" SSD Bays	2
• I/O Connectors	USB 3.0 x1, USB 2.0 x2, HD Audio Jack x2, 2ch Fan Control
• Expansion Slots	7
• Cooling Support	max 5 fans
• Front	120mm x3 (2x installed), 240mm radiator support
• Rear	120mm x1 (1x installed)
• Top	120/140mm (120mm 1x installed), 120mm radiator support
• PSU Mounting / Standard	Bottom, ATX
• Max. CPU Cooler height	161mm
• Max. GPU Length	380mm
• Dust Filters	Bottom, Top
• Weight:	4,5 Kg
• Dimensions (LxWxH)	477 x 207 x 470 mm

## WARRANTY

- 2 years limited manufacturer warranty

## SAFETY INFORMATION

- For intentional purpose only
- Non-authorized repairs or taking the device to pieces make the warranty void and may cause the product damage.
- Avoid to hit or friction with a hard object, otherwise it will lead to grind surface or other hardware damage.
- Do not use the product in low and high temperatures, in strong magnetic fields and in the damp or dusty atmosphere.
- Do not drop, knock, or shake the device. Rough handling can break it.
- Slots and openings in the case are provided for ventilation and should not be obscure. Blocking the vents can cause overheating of the device.

## GENERAL

- The safe product, conforming to the eu requirements.
- The product is made in accordance with RoHS european standard.
- The weee symbol (the crossed-out wheeled bin) using indicates that this product in not home waste. Appropriate waste management aids in avoiding consequences which are harmful for people and environment and result from dangerous materials used in the device, as well as improper storage and processing. Segregated household waste collection aids recycle materials and components of which the device was made. In order to get detailed information about recycling this product please contact your retailer or a local authority.



## PACKAGE CONTENTS

EN

PL



1x - PC case

3x - Screw spacer  
for Motherboard

6x - Screw for PSU

4x - Screw for  
fan install4x - Left-side  
HDD Screw

4x - Handle screws

13x - Motherboard  
mounting screw

1x - Speaker



1x - Installation guide

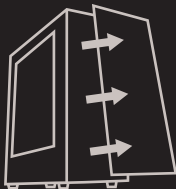


1x - PCI slot blinder

## INSTALLATION

Photo 1-3. Fan/5,25" ODD device Installation: Remove front panel by gently pulling, and unscrew side panel. Install fans/5,25" ODD device accordingly using screws. Fan airflow orientation as on picture 3.

1.



2.



3.

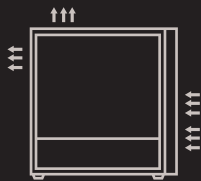


Photo 4-6. SSD Installation: Put SSD in designated area, then fix it by screws. Side-cover is necessary to be removed.

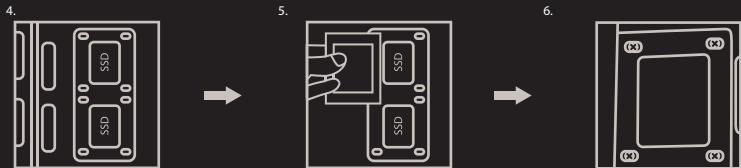


Photo 7-10. HDD Installation: HDD designated area installation. Fix 2 supporting screws on left side of HDD. Install HDD in HDD tray. Fix right HDD side by screws.

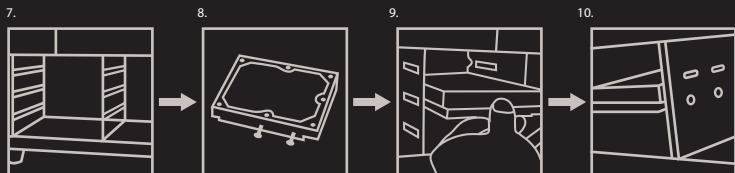


Photo 11-13 Front panel I/O ports installation: Connect front panel I/O connectors to motherboard according to motherboard manual.



Fan control installation - plug 3-pin male fan connector to 3-pin female fan control connector. Plug in 4-pin male Molex PSU connector to 4-pin female Molex Fan control connector.

• Materiał	Stal SPCC, ABS
• Wspierane płyty główne	ATX, micro- ATX, mini-ITX
• Zatokę ODD 3,5"	2
• Zatokę HDD 3,5"	2
• Zatokę SSD 2,5"	2
• Gniazda We/Wy.	USB 3.0 x1, USB 2.0 x2, HD Audio Jack x2, 2ch Fan Control
• Gniazda rozszerzeń	7
• Wsparcie chłodzenia	max. 5 wentylatorów
• Przód	120mm x3 (2x w zestawie), wsparcie chłodnicy 240mm
• Tył	120mm x1 (1x w zestawie)
• Góra	120/140mm (120mm 1x w zestawie), wsparcie chłodnicy 120mm
• Miejsce montażu / standard zasilacza	Dół, ATX
• Maksymalna wys. Chłodzenia CPU	161 mm
• Maksymalna dł. Karty graficznej	380mm
• Filtry przeciwkurzowe	Dół, góra
• Waga	4,5 Kg
• Wymiary (Dł.xSz.xWys.)	477 x 207 x 470 mm

## GWARANCJA

- 2 lata gwarancji producenta.

## BEZPIECZEŃSTWO

- Używać zgodnie z przeznaczeniem.
- Nieautoryzowane próby rozkręcania urządzenia powodują utratę gwarancji oraz mogą spowodować uszkodzenie produktu.
- Upuszczenie, bądź uderzenie urządzenia może spowodować uszkodzenie urządzenia, podrapanie obudowy, bądź inną usterkę produktu.
- Nie używaj produktu w gorącym, zimnym, zakurczonym bądź zawilgoconym otoczeniu.
- Niewłaściwe użytkowanie urządzenia może je zniszczyć.
- Szczeliny i otwory w obudowie są otworami wentylacyjnymi i nie należy ich zasłaniać. Zablokowanie otworów wentylacyjnych może spowodować przegrzanie urządzenia.

## OGÓLNE

- Produkt bezpieczny, zgodny z wymaganiami UE.
- Produkt wyprodukowany zgodnie z europejską normą RoHS.
- Użycie symbolu weee (przekreślony kosz) oznacza, że niniejszy produkt nie może być traktowany jako odpad domowy. Prawidłowa utylizacja zużytego sprzętu pozwala uniknąć zagrożeń dla zdrowia ludzi i środowiska naturalnego, wynikających z możliwej obecności w sprzęcie niebezpiecznych substancji, mieszanin oraz części składowych, a także niewłaściwego składowania i przetwarzania takiego sprzętu. Zbiórka selektywna pozwala także na odzyskiwanie materiałów i komponentów, z których wyprodukowane było urządzenie. W celu uzyskania szczegółowych informacji dotyczących recyklingu niniejszego produktu należy skontaktować się z punktem sprzedaży detalicznej, w którym dokonano zakupu, lub organem władzy lokalnej.





1x - Obudowa

3x - Dystanse do  
płyt głównych6x - Śrubki do  
zasilacza4x - Śrubki do  
instalacji wentylatorów4x - Śrubki do dysku  
HDD lewa strona4x - Śrubka  
z nasadą13x - Śrubki do płyt  
głównych

1x - Głośnik



1x - Instrukcja obsługi

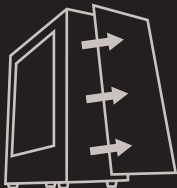


4x - Zaślepka PCIe

## INSTALACJA

Zdjęcie 1-3. Instalacja wentylatorów/napędu ODD 5,25": Zdemontuj panel przedni delikatnie pociągając, odkręć panel boczny. Przymocuj wentylatory/napęd ODD 5,25" za pomocą śrubek. Orientacja wentylatorów zgodnie ze zdjęciem nr 3.

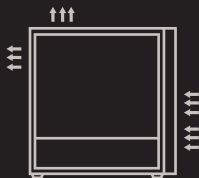
1.



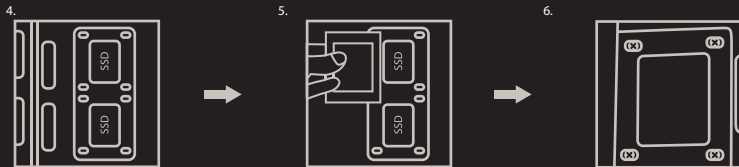
2.



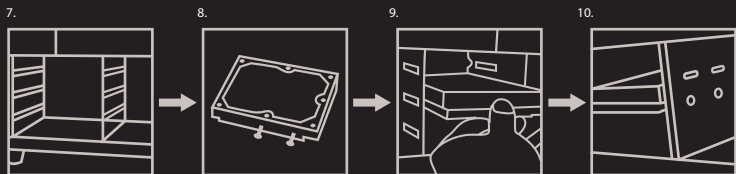
3.



Zdjęcie 4-6. Instalacja dysku SSD: Zamontuj dysk SSD w wyznaczonym do tego miejscu, przykręć do obudowy za pomocą śrubek uprzednio demontując panel boczny.



Zdjęcie 7-10. Instalacja dysku HDD: Wyznaczone miejsce na dyski HDD. Przykręć dwie śrubki wspierające z lewej strony dysku. Wsuń dysk do zatoki HDD a następnie przymocuj do zatoki za pomocą dwóch śrubek z prawej strony.



Zdjęcie 11-13. Instalacja gniazda wejścia/wyjścia panelu przedniego: Podłącz złącza panelu przedniego do odpowiednich gniazd płyty głównej zgodnie z instrukcją płyty głównej.



Instalacja kontrolera obrotów - podłączyć złącze 3-pin męskie wentylatora do złącza 3-pin żeńskiego kontrolera. Podłączyć złącze 4-pin męskie Molex od zasilacza do złącza 4-pin żeńskiego Molex zasilającego kontroler.



[WWW.GENESIS-ZONE.COM](http://WWW.GENESIS-ZONE.COM)

**PRODUCT & SUPPORT  
INFORMATION** | PLEASE SCAN QR CODE |



---

© GENESIS. All rights reserved. GENESIS name and logo, and all related product and service names, design marks and slogans are the trademarks or registered trademarks of GENESIS. All other product and service marks contained herein are the trademarks of their respective owners.